

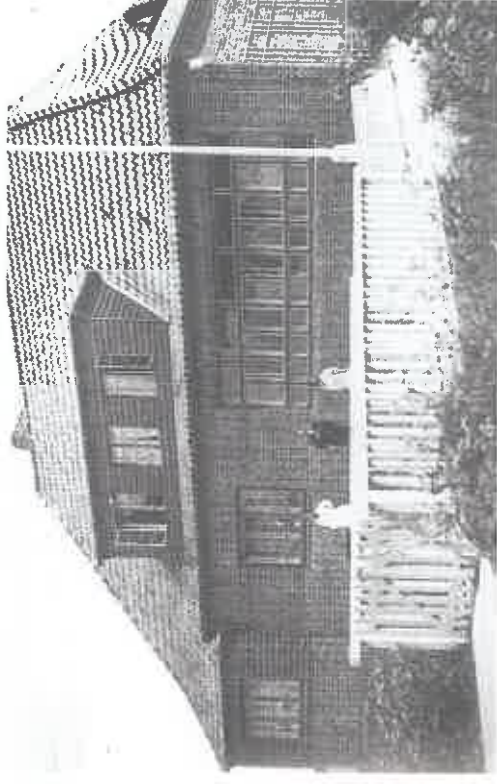


Ehemalige Schule in Haselau

Schule in Haselau wurde vor 1930 in dem alten Gutsinspektorenhaus am Burggraben abgehalten. Anfang 1929 wurde ein Neubau einer einklassigen Schule mit Lehrerwohnung beschlossen. Die Vorarbeiten wurden vom Baurat Andreas aus Altona vorgenommen.

Am Rande von Haselau in der Gemarkung Moorreege wurde von Hinrich Stahl aus Klevendeich das Grundstück erworben. Für den Bau im Heimatschutzstil und den expressionistischen blauen Fugen im Klinkermauerwerk wurde der Grundstein am 28.9.1929 gelegt und das Gebäude am 1.5.1930 bezogen. Die Baukosten betragen 52.000,00 RM. Bei der Grundsteinlegung wurde eine Bierflasche mit einer Urkunde eingemauert, deren Text überliefert ist.

Das Gebäude war die Haselauer Schule bis zur Gründung der Schulzweckverbände und der Umsiedlung der Grundschule nach Haseldorf und der Hauptschule nach Moorreege im Jahre 1972. Danach wurde das Gebäude als Vorschule genutzt und 1996 zu einer Kindertagesstätte umgebaut und erweitert. Seit 2013 ist die Kindertagesstätte in Haseldorf und die ehemalige Schule wurde verkauft.



Ehemalige Schule in Haselau

