

In Haselau gemeldet im Geburtszeitraum:

01.08.2012 und 31.07.2013	8
01.08.2013 und 31.07.2014	9
01.08.2014 und 31.07.2015	11
01.08.2015 und 31.07.2016	13
01.08.2016 und 31.07.2017	4
01.08.2017 und 31.07.2018	7
01.08.2018 und 31.07.2019	8
01.08.2019 und 31.07.2020	6
01.08.2020 und 31.07.2021	7

geschätzte
Hochrechnung Ø der 3
Vorjahre

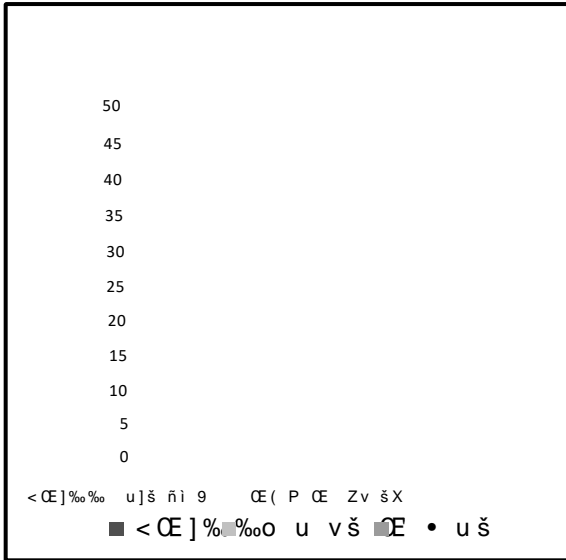
Fazit / Anmerkung:

--

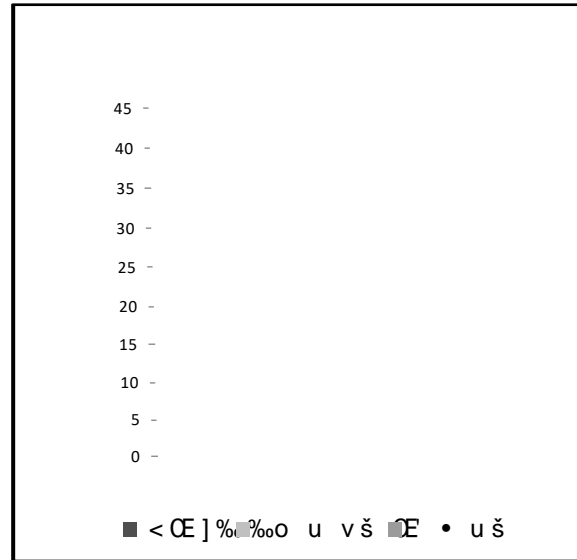
Elementarbereich:	Elementar	Kinder, die im lfd. Jahr 3 Jahre alt werden	geschätzte Zuzüge / Geburten 5 %	Elementar gesamt:	vorhandene Plätze laut Betriebserlaubnis Verteilung 40/60	Gesamt:	Bedarfsdeckung		
								vorhandene Plätze	fehlende Plätze
Kindergartenjahre:					Elb-Arche	vorhandene Plätze	fehlende Plätze	vorhandene Plätze	
2018 / 2019	28	13	1	42	32	32	-10	75,47%	
2019 / 2020	33	4	2	39	32	32	-7	82,79%	
2020 / 2021	28	7	1	36	32	32	-4	87,91%	
2021 / 2022	24	8	1	33	32	32	-1	96,39%	
Krippenbereich:	Krippe	Kinder, die im lfd. Jahr 3 Jahre alt werden	Kinder, die im lfd. Jahr 1 Jahr alt werden	geschätzte Zuzüge / Geburten 5 %	Krippe gesamt	mit Bedarfsquote 50 % im Krippenbereich	vorhandene Plätze laut Betriebserlaubnis Verteilung 40/60	Gesamt:	Bedarfsdeckung bei Quote von 50 %
Kindergartenjahre:						Elb-Arche	vorhandene Plätze	Überbedarf	vorhandene Plätze
2018 / 2019	17	13	7	12	6	12	12	6	202,53%
2019 / 2020	11	4	8	16	8	12	12	4	154,34%
2020 / 2021	15	7	6	15	8	12	12	4	159,12%
2021 / 2022	14	8	7	14	7	12	12	5	169,48%
Gesamt		Kinder, die im lfd. Jahr 3 Jahre alt werden	Kinder, die im lfd. Jahr 1 Jahr alt werden	geschätzte Zuzüge / Geburten 5 %		mit Bedarfsquote 50 % im Krippenbereich	vorhandene Plätze laut Betriebserlaubnis Verteilung 40/60	Gesamt:	Bedarfsdeckung
Kindergartenjahre:							vorhandene Plätze	fehlende Plätze	vorhandene Plätze
2018 / 2019	45	26	7	54	48	44	44	-4	91,05%
2019 / 2020	44	8	8	55	47	44	44	-3	93,62%
2020 / 2021	43	14	6	51	44	44	44	0	100,13%
2021 / 2022	38	16	7	47	40	44	44	4	109,23%

¹Laut Bevölkerungsprognose des Kreises Pinneberg ist bis 2030 mit einem Zuwachs von 5,9 % zu rechnen. Für die Altersgruppe unter 20 Jahren wurde ein Zuwachs von 2 % sowie ein gesamter Bevölkerungszuwachs bis 1,7 % für den Amtsbereich prognostiziert.

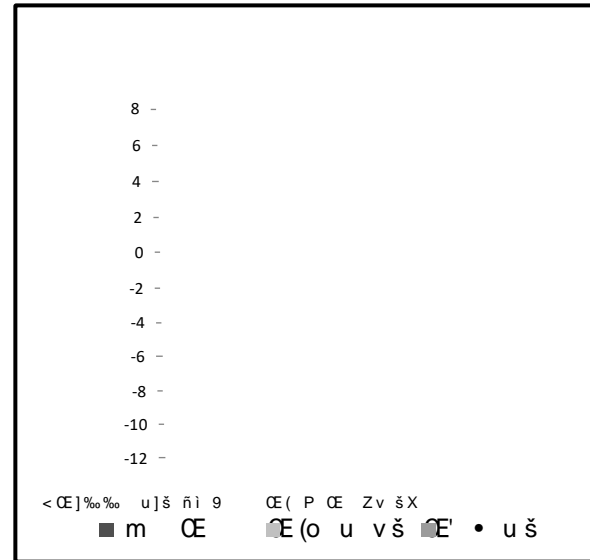
I. Soll-Plätze 2018 / 2019



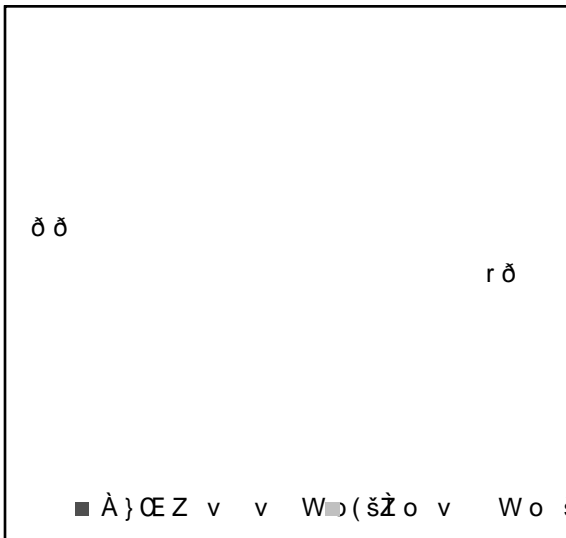
II. Ist-Plätze 2018 / 2019



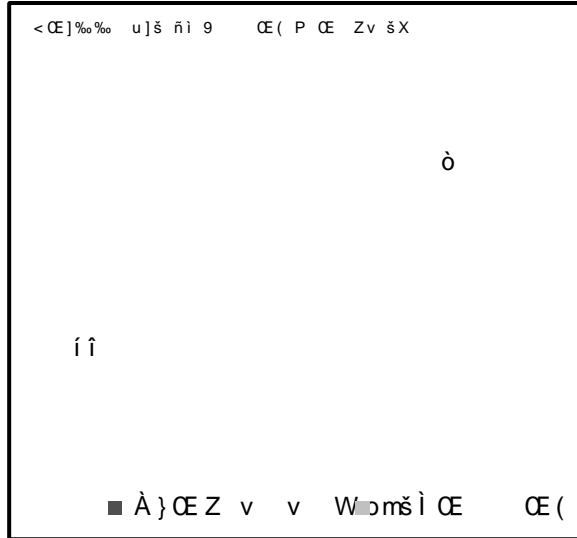
III. Fehlbedarf / Überbedarf 2018 / 2019



IV. Gesamt-Versorgungsquote 2018 / 2019



V. Krippen-Versorgungsquote 2018 / 2019



VI. Elementar-Versorgungsquote 2018 / 2019

