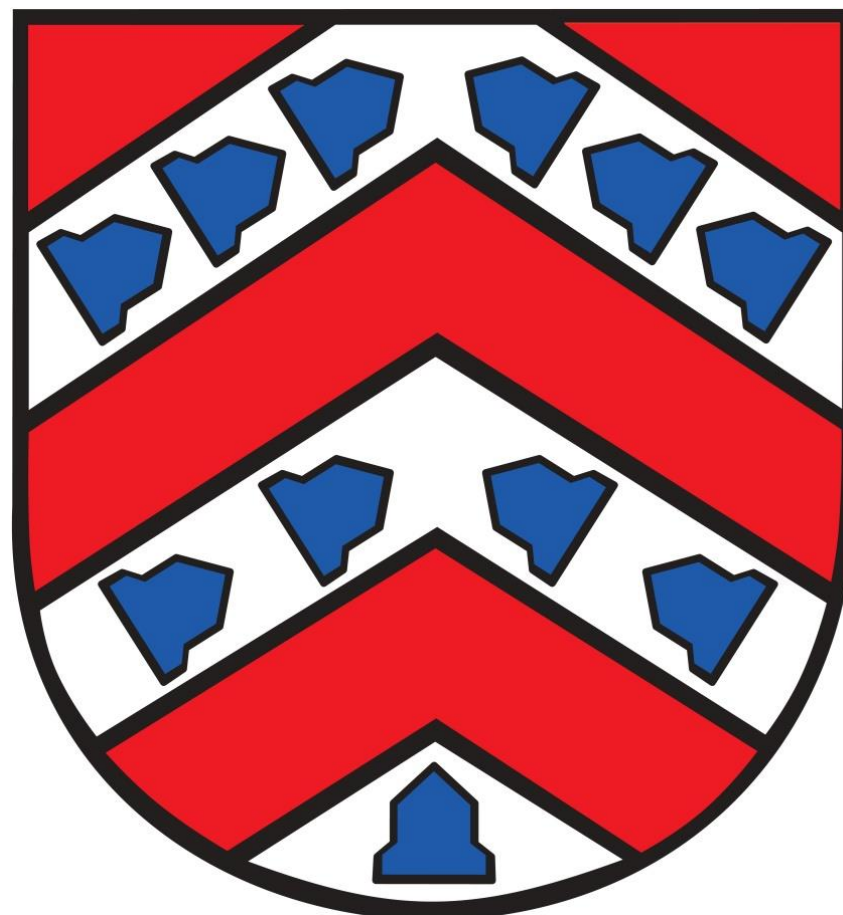
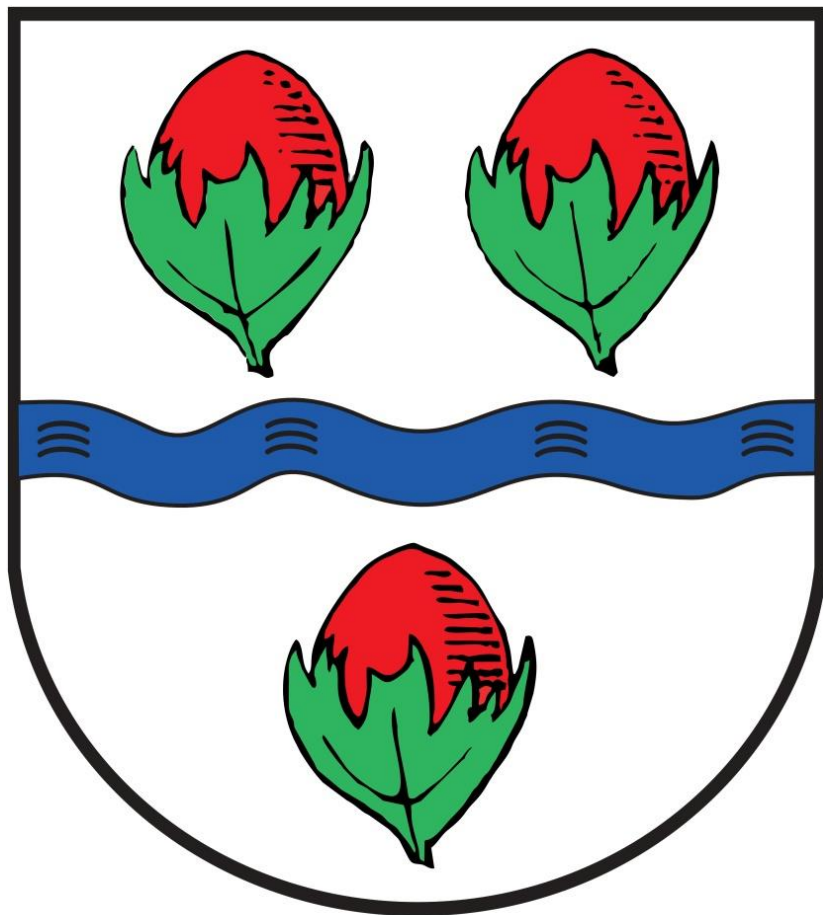


**Bedarfsplanung Kindertagesstätten  
in den Gemeinden Haselau & Haseldorf**

Anlage 2



Stand: 24.07.2019

Gemeldet im Geburtszeitraum:	Gesamt	Haselau	Haseldorf
01.08.2013 und 31.07.2014	25	8	17
01.08.2014 und 31.07.2015	32	11	21
01.08.2015 und 31.07.2016	33	13	20
01.08.2016 und 31.07.2017	16	4	12
01.08.2017 und 31.07.2018	23	7	16
01.08.2018 und 31.07.2019	26	13	13
01.08.2019 und 31.07.2020	25	9	16
01.08.2020 und 31.07.2021	30	11	19
01.08.2021 und 31.07.2022	34	13	21

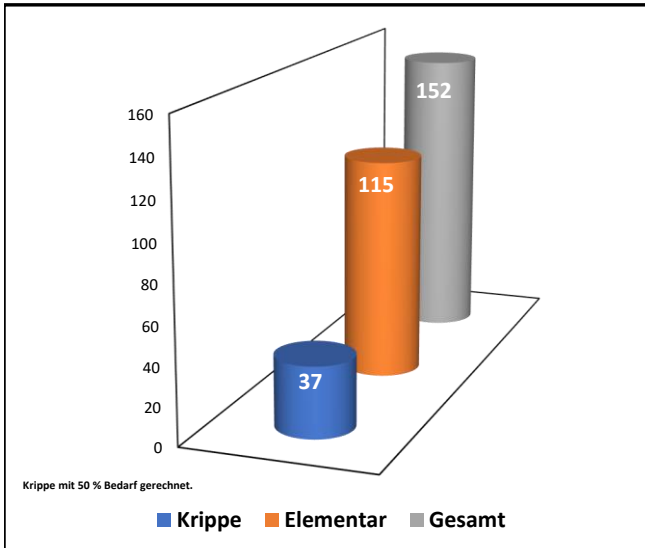
geschätzte  
Hochrechnung  
Ø der 3  
Vorjahre

**Fazit / Anmerkung:**  
Laut Bevölkerungsprognose bis 2030 des Kreises Pinneberg ist mit einem Zuwachs von 5,9 % zu rechnen. In der Altersklasse von 0 - 20 Jahren wird mit einem Zuwachs von 2 % gerechnet. Aufgrund der geplanten Änderungen des Landesentwicklungsplanes, wobei mit einer Steigerung von 15 % gerechnet wird, wurden die geschätzten Zuzüge / Geburten mit 10 % angesetzt.  
Im Bereich der U 3-jährigen wird von einem steigenden Bedarf ausgegangen, so dass für diesen mit einer Quote von 70 % gerechnet wurde.

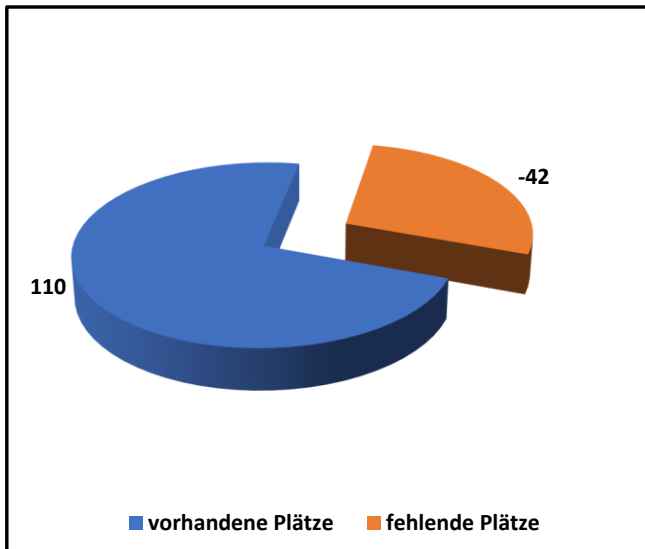
Elementarbereich:	Elementar	Kinder, die im lfd. Jahr 3 Jahre alt werden		geschätzte Zuzüge / Geburten 10 %	Elementar gesamt:	vorhandene Plätze laut Betriebserlaubnis		Gesamt:	Bedarfsdeckung	
						Elb-Arche				vorhandene Plätze
<b>Kindergartenjahre:</b>										
2019 / 2020	90	16		9	115	80		80	-35	69,57%
2020 / 2021	81	23		8	112	80		80	-32	71,36%
2021 / 2022	72	26		7	105	80		80	-25	76,05%
2022 / 2023	65	25		7	97	80		80	-17	82,90%
<b>Krippenbereich:</b>	Krippe	Kinder, die im lfd. Jahr 3 Jahre alt werden	Kinder, die im lfd. Jahr 1 Jahr alt werden	geschätzte Zuzüge / Geburten 10 %	Krippe gesamt	vorhandene Plätze laut Betriebserlaubnis		Gesamt:	Bedarfsdeckung bei Quote von 70 %	
<b>Kindergartenjahre:</b>						Elb-Arche				vorhandene Plätze
2019 / 2020	39	16	26	4	53	30		30	-7	81,02%
2020 / 2021	49	23	25	5	56	30		30	-9	76,67%
2021 / 2022	51	26	30	5	60	30		30	-12	71,31%
2022 / 2023	55	25	34	6	70	30		30	-19	61,66%
<b>Gesamt</b>		Kinder, die im lfd. Jahr 3 Jahre alt werden	Kinder, die im lfd. Jahr 1 Jahr alt werden	geschätzte Zuzüge / Geburten 10 %		vorhandene Plätze laut Betriebserlaubnis		Gesamt:	Bedarfsdeckung	
<b>Kindergartenjahre:</b>						Elb-Arche		vorhandene Plätze	fehlende Plätze	vorhandene Plätze
2019 / 2020	129	32	26	13	168	110		110	-42	72,35%
2020 / 2021	130	46	25	13	168	110		110	-41	72,74%
2021 / 2022	123	52	30	12	165	110		110	-37	74,69%
2022 / 2023	120	50	34	12	166	110		110	-35	75,78%

<sup>1</sup>Laut Bevölkerungsprognose des Kreises Pinneberg ist bis 2030 mit einem Zuwachs von 5,9 % zu rechnen. Für die Altersgruppe unter 20 Jahren wurde ein Zuwachs von 2 % sowie ein gesamter Bevölkerungszuwachs bis 1,7 % für den Amtsbereich prognostiziert.

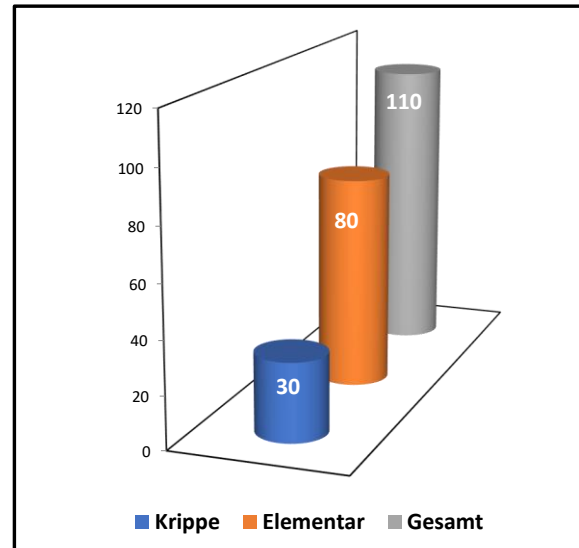
I. Soll-Plätze 2019 / 2020



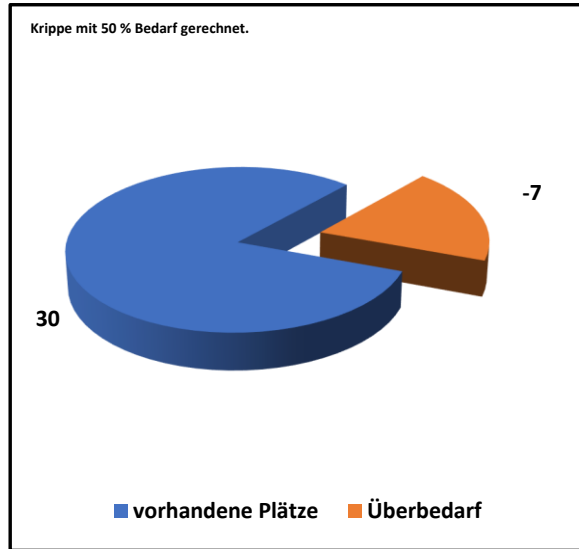
IV. Gesamt-Versorgungsquote 2019 / 2020



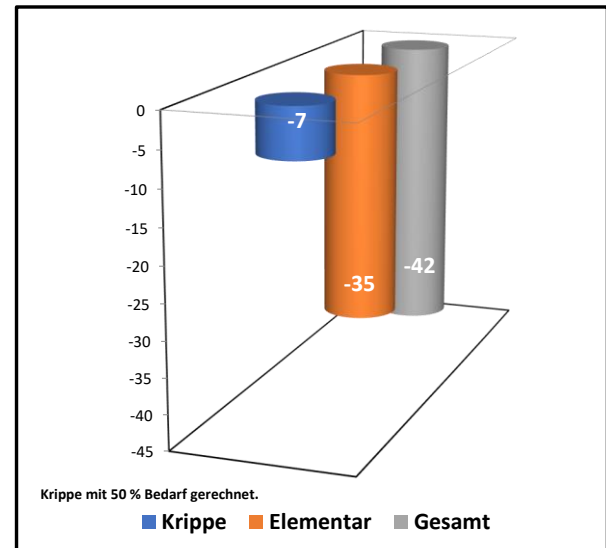
II. Ist-Plätze 2019 / 2020



V. Krippen-Versorgungsquote 2019 / 2020



III. Fehlbedarf / Überbedarf 2019 / 2020



V. Elementar-Versorgungsquote 2019 / 2020

