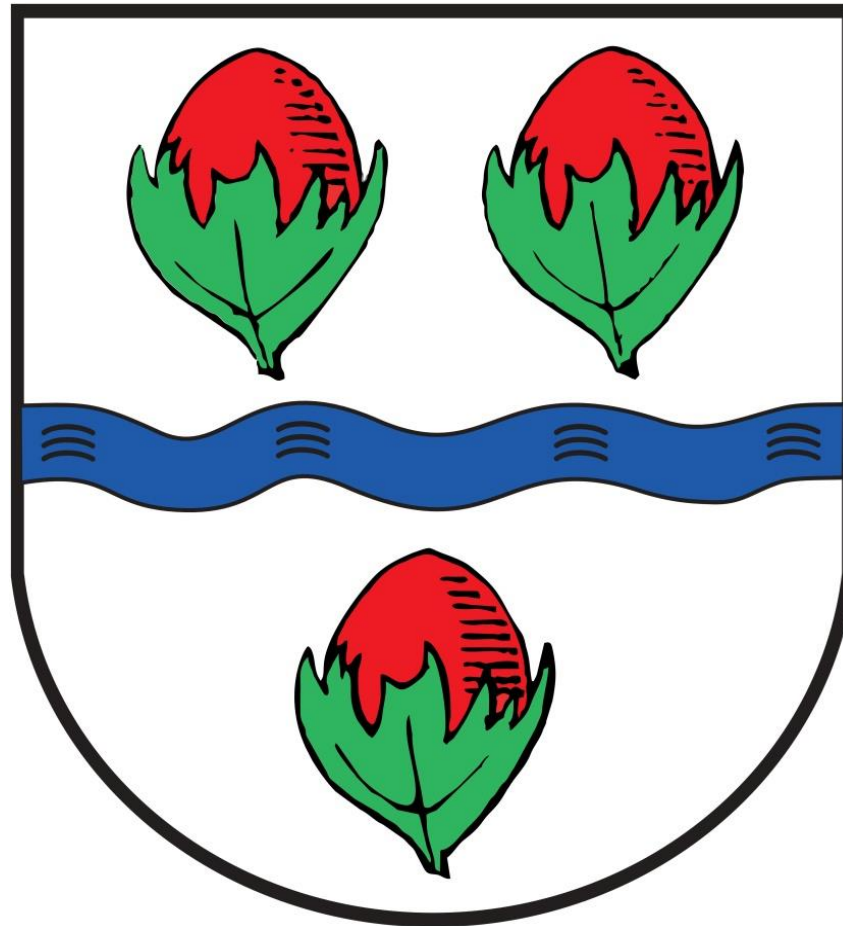


# Bedarfsplanung Kindertagesstätten in der Gemeinde Haselau

Anlage 2



Stand: 24.07.2019

In Haselau gemeldet im Geburtszeitraum:

01.08.2013 und 31.07.2014	8
01.08.2014 und 31.07.2015	11
01.08.2015 und 31.07.2016	13
01.08.2016 und 31.07.2017	4
01.08.2017 und 31.07.2018	7
01.08.2018 und 31.07.2019	13
01.08.2019 und 31.07.2020	9
01.08.2020 und 31.07.2021	11
01.08.2021 und 31.07.2022	13

geschätzte Hochrechnung  
Ø der 3 Vorjahre

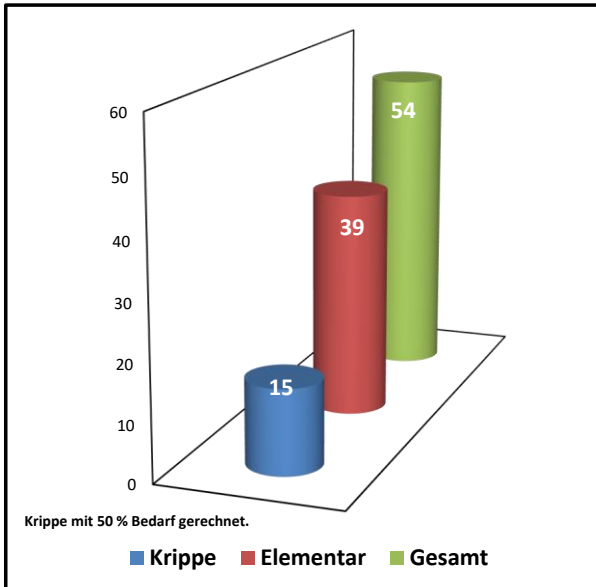
**Fazit / Anmerkung:**

--

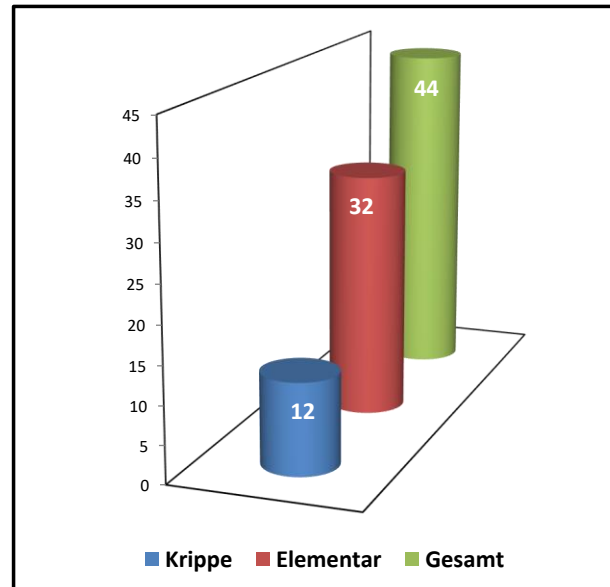
Elementarbereich:	Elementar	Kinder, die im lfd. Jahr 3 Jahre alt werden		geschätzte Zuzüge / Geburten 10 %	Elementar gesamt:		vorhandene Plätze laut Betriebserlaubnis Verteilung 40/60		Gesamt:	Bedarfsdeckung vorhandene Plätze	
							Elb-Arche				vorhandene Plätze
<b>Kindergartenjahre:</b>							Elb-Arche				
2019 / 2020	32	4		3	39		32		32	-7 81,63%	
2020 / 2021	36	7		4	47		32		32	-15 68,67%	
2021 / 2022	24	13		2	39		32		32	-7 81,22%	
2022 / 2023	24	9		2	35		32		32	-3 90,40%	
<b>Krippenbereich:</b>	Krippe	Kinder, die im lfd. Jahr 3 Jahre alt werden	Kinder, die im lfd. Jahr 1 Jahr alt werden	geschätzte Zuzüge / Geburten 10 %	Krippe gesamt	mit Bedarfsquote 70 % im Krippenbereich	vorhandene Plätze laut Betriebserlaubnis Verteilung 40/60		Gesamt:	Bedarfsdeckung bei Quote von 50 %	
Kindergartenjahre:							Elb-Arche				vorhandene Plätze
2019 / 2020	11	4	13	1	21	15	12		12	-3 81,25%	
2020 / 2021	20	7	9	2	24	17	12		12	-5 71,43%	
2021 / 2022	22	13	11	2	22	16	12		12	-4 77,22%	
2022 / 2023	20	9	13	2	26	18	12		12	-6 65,10%	
<b>Gesamt</b>		Kinder, die im lfd. Jahr 3 Jahre alt werden	Kinder, die im lfd. Jahr 1 Jahr alt werden	geschätzte Zuzüge / Geburten 10 %		mit Bedarfsquote 70 % im Krippenbereich	vorhandene Plätze laut Betriebserlaubnis Verteilung 40/60		Gesamt:	Bedarfsdeckung	
<b>Kindergartenjahre:</b>									vorhandene Plätze	fehlende Plätze	vorhandene Plätze
2019 / 2020	43	8	13	4	60	54	44		44	-10 81,53%	
2020 / 2021	56	14	9	6	71	64	44		44	-20 68,75%	
2021 / 2022	46	26	11	5	62	55	44		44	-11 80,09%	
2022 / 2023	44	18	13	4	62	54	44		44	-10 81,73%	

<sup>1</sup>Laut Bevölkerungsprognose des Kreises Pinneberg ist bis 2030 mit einem Zuwachs von 5,9 % zu rechnen. Für die Altersgruppe unter 20 Jahren wurde ein Zuwachs von 2 % sowie ein gesamter Bevölkerungszuwachs bis 1,7 % für den Amtsbereich prognostiziert.

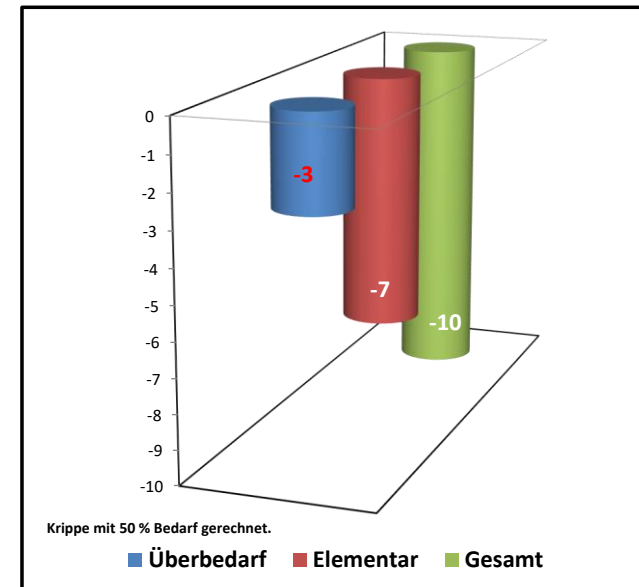
**I. Soll-Plätze 2019 / 2020**



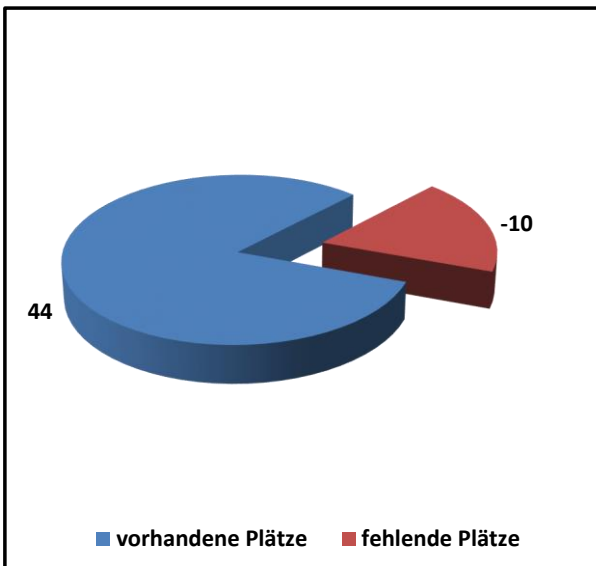
**II. Ist-Plätze 2019 / 2020**



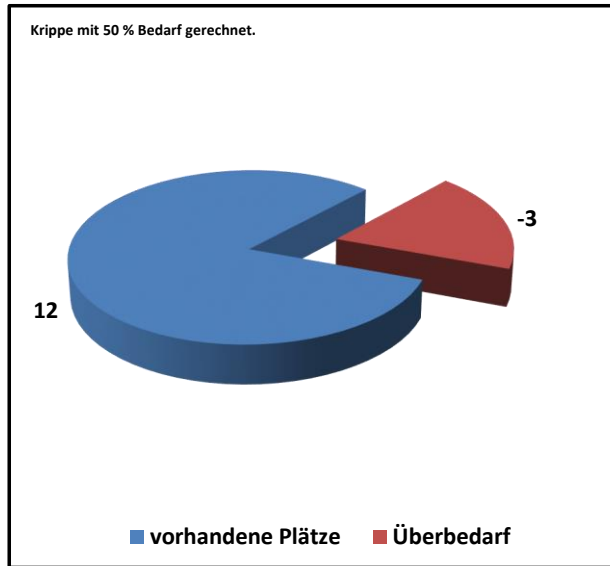
**III. Fehlbedarf / Überbedarf 2019 / 2020**



**IV. Gesamt-Versorgungsquote 2019 / 2020**



**V. Krippen-Versorgungsquote 2019 / 2020**



**V. Elementar-Versorgungsquote 2019 / 2020**

