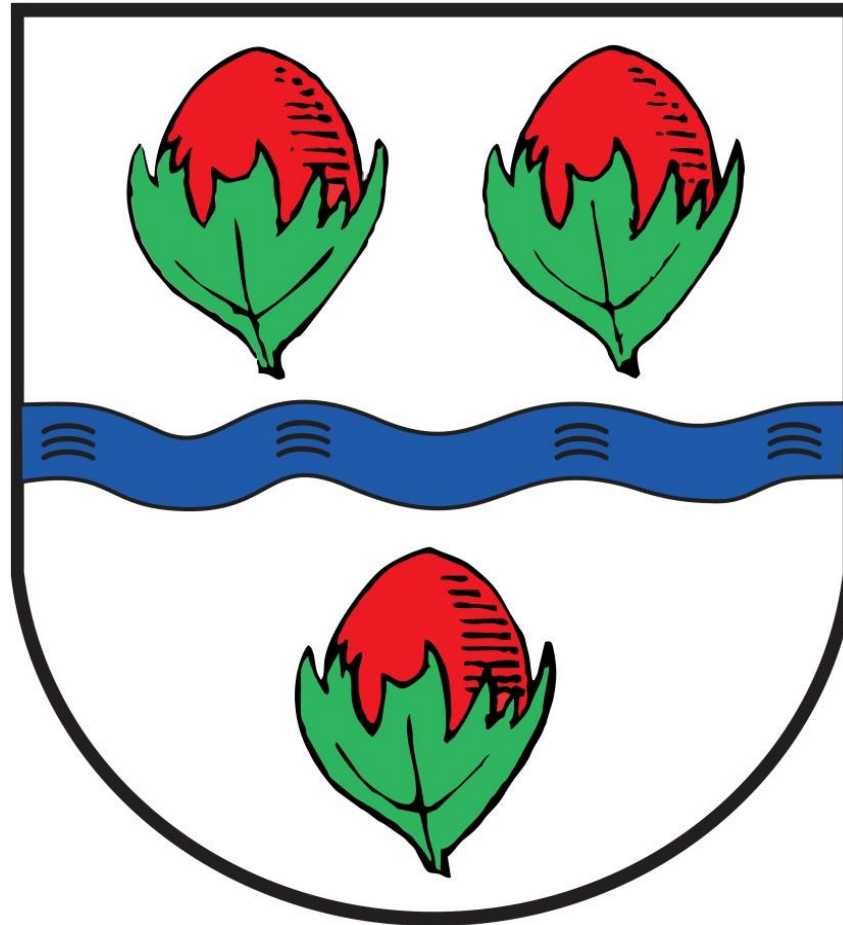


Bedarfsplanung Kindertagesstätten in der Gemeinde Haselau



Stand: 24.08.2020

In Haselau gemeldet im Geburtszeitraum:

01.08.2014 und 31.07.2015	11
01.08.2015 und 31.07.2016	13
01.08.2016 und 31.07.2017	4
01.08.2017 und 31.07.2018	7
01.08.2018 und 31.07.2019	14
01.08.2019 und 31.07.2020	8
01.08.2020 und 31.07.2021	10
01.08.2021 und 31.07.2022	11
01.08.2022 und 31.07.2023	9

geschätzte Hochrechnung Ø
der 3 Vorjahre

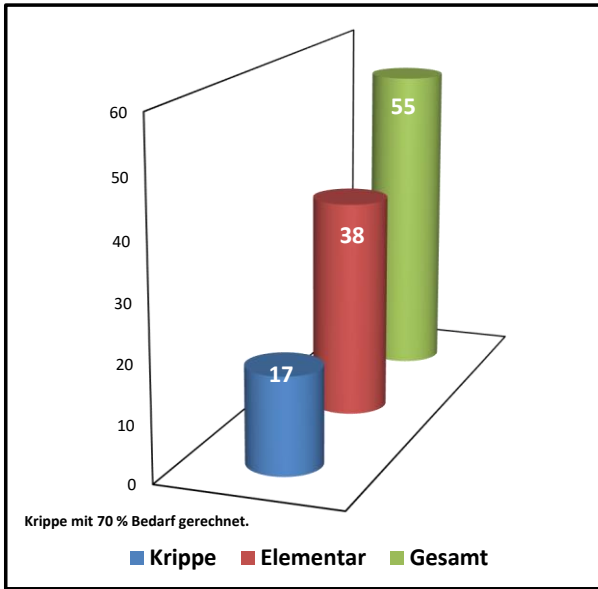
Fazit / Anmerkung:

Die Baugenehmigung des Containers mit der dort untergebrachten Krippengruppe wurde bis Mai 2022 verlängert. Die Bedarfsermittlung wurde daher im Krippenbereich um die 10 Plätze (4 für Haselau) ab de Kita-Jahr 2022/2023 gekürzt.

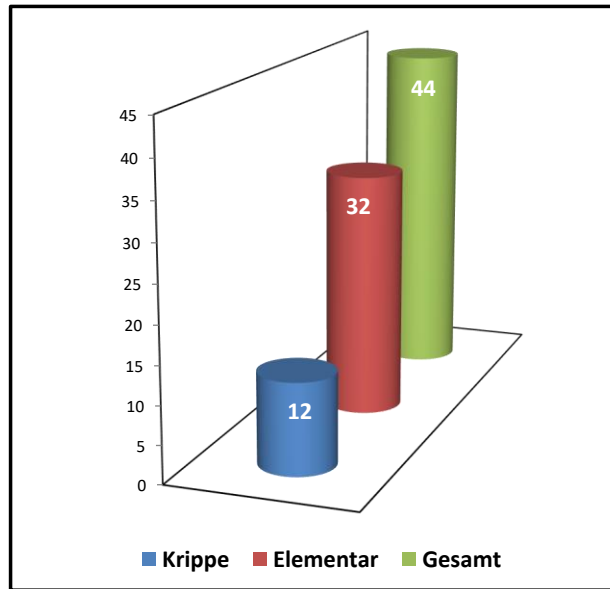
Elementarbereich:	Elementar	Kinder, die im lfd. Jahr 3 Jahre alt werden		geschätzte Zuzüge / Geburten 10 %	Elementar gesamt:		vorhandene Plätze laut Betriebserlaubnis Verteilung 40/60		Gesamt:	Bedarfsdeckung	
							Elb-Arche				vorhandene Plätze
Kindergartenjahre:							Elb-Arche		vorhandene Plätze	fehlende Plätze	vorhandene Plätze
2020 / 2021	28	7		3	38			32	32	-6	84,66%
2021 / 2022	35	14		4	53			32	32	-21	60,95%
2022 / 2023	25	8		3	36			32	32	-4	90,14%
2023 / 2024	29	10		3	42			32	32	-10	76,98%
Krippenbereich:	Krippe	Kinder, die im lfd. Jahr 3 Jahre alt werden	Kinder, die im lfd. Jahr 1 Jahr alt werden	geschätzte Zuzüge / Geburten 10 %	Krippe gesamt	mit Bedarfsquote 70 % im Krippenbereich	vorhandene Plätze laut Betriebserlaubnis Verteilung 40/60		Gesamt:	Bedarfsdeckung bei Quote von 70 %	
Kindergartenjahre:											
2020 / 2021	21	7	8	2	24	17		12	12	-5	71,13%
2021 / 2022	22	14	10	2	20	14		12	12	-2	86,29%
2022 / 2023	18	8	11	2	22	15		8	8	-7	51,97%
2023 / 2024	20	10	9	2	22	15		8	8	-7	51,98%
Gesamt		Kinder, die im lfd. Jahr 3 Jahre alt werden	Kinder, die im lfd. Jahr 1 Jahr alt werden	geschätzte Zuzüge / Geburten 10 %		mit Bedarfsquote 70 % im Krippenbereich	vorhandene Plätze laut Betriebserlaubnis Verteilung 40/60		Gesamt:	Bedarfsdeckung	
Kindergartenjahre:									vorhandene Plätze	fehlende Plätze	vorhandene Plätze
2020 / 2021	49	14	8	5	62	55		44	44	-11	80,48%
2021 / 2022	57	28	10	6	73	67		44	44	-23	65,67%
2022 / 2023	43	16	11	4	57	51		40	40	-11	78,60%
2023 / 2024	49	19	9	5	64	57		40	40	-17	70,23%

¹Laut Bevölkerungsprognose des Kreises Pinneberg ist bis 2030 mit einem Zuwachs von 5,9 % zu rechnen. Für die Altersgruppe unter 20 Jahren wurde ein Zuwachs von 2 % sowie ein gesamter Bevölkerungszuwachs bis 1,7 % für den Amtsbereich prognostiziert.

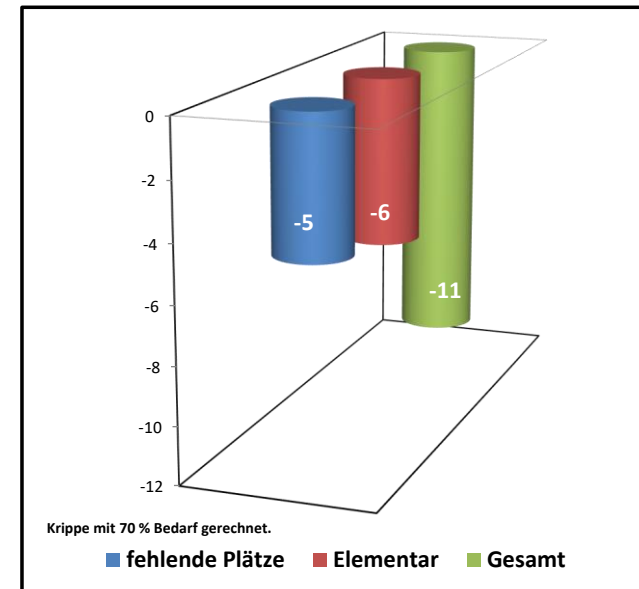
I. Soll-Plätze 2020 / 2021



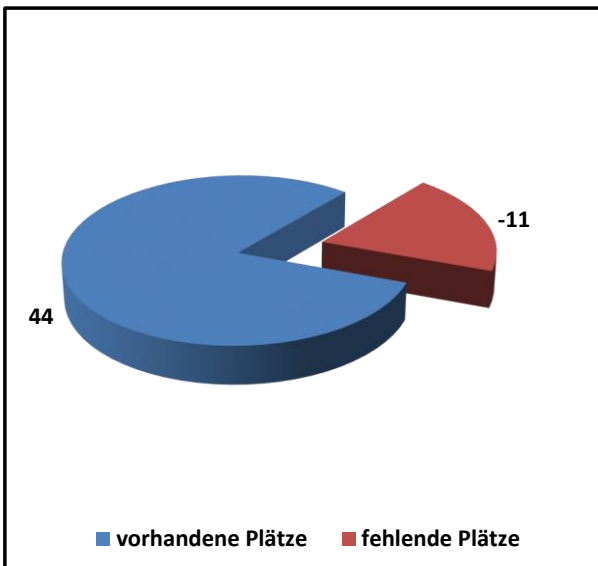
II. Ist-Plätze 2020 / 2021



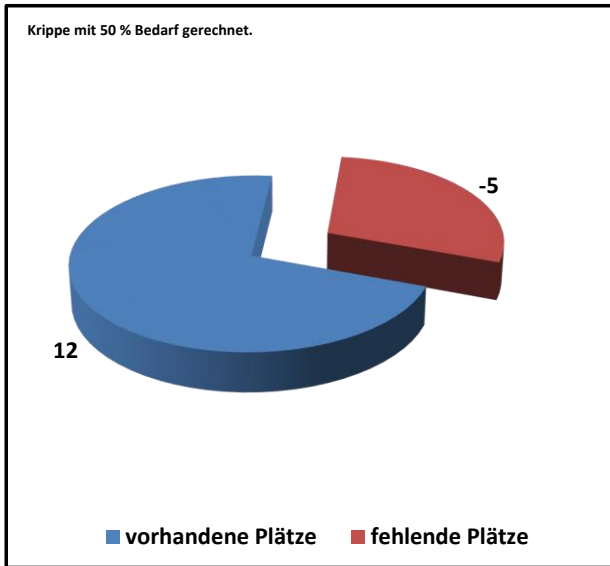
III. Fehlbedarf / Überbedarf 2020 / 2021



IV. Gesamt-Versorgungsquote 2020 / 2021



V. Krippen-Versorgungsquote 2020 / 2021



VI. Elementar-Versorgungsquote 2020 / 2021

