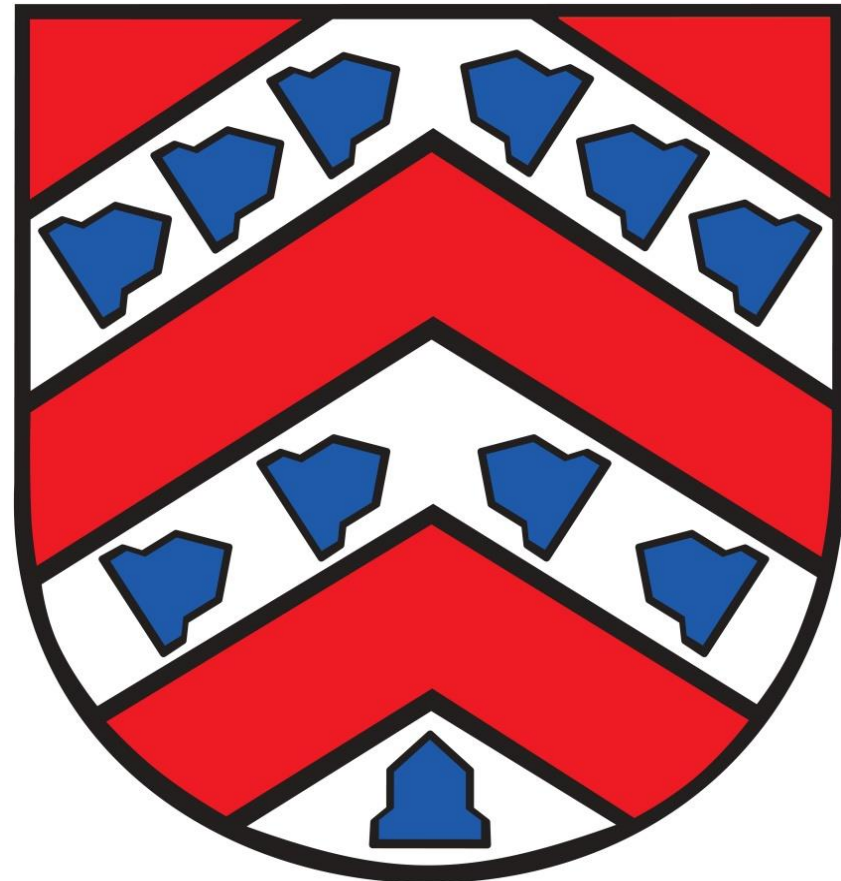
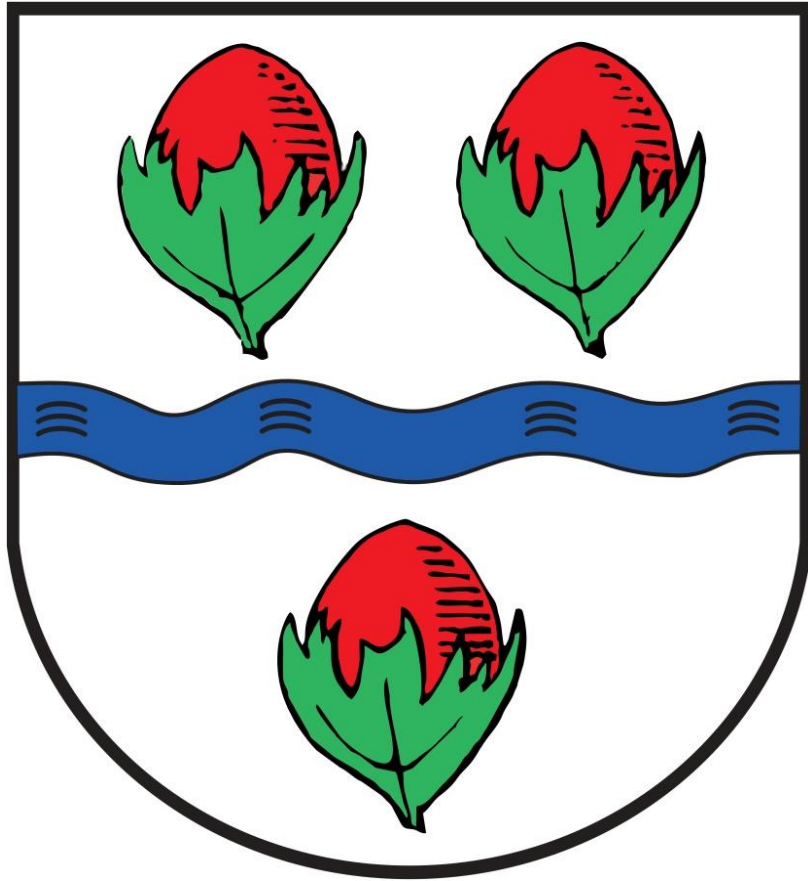


**Bedarfsplanung Kindertagesstätten
in den Gemeinden Haselau & Haseldorf**



Stand: 20.08.2021

Gemeldet im Geburtszeitraum:	Gesamt	Haselau	Haseldorf
01.08.2015 und 31.07.2016	35	13	22
01.08.2016 und 31.07.2017	19	5	14
01.08.2017 und 31.07.2018	29	7	22
01.08.2018 und 31.07.2019	30	14	16
01.08.2019 und 31.07.2020	24	9	15
01.08.2020 und 31.07.2021	27	8	19
01.08.2021 und 31.07.2022	27	10	17
01.08.2022 und 31.07.2023	26	9	17
01.08.2023 und 31.07.2024	27	9	18

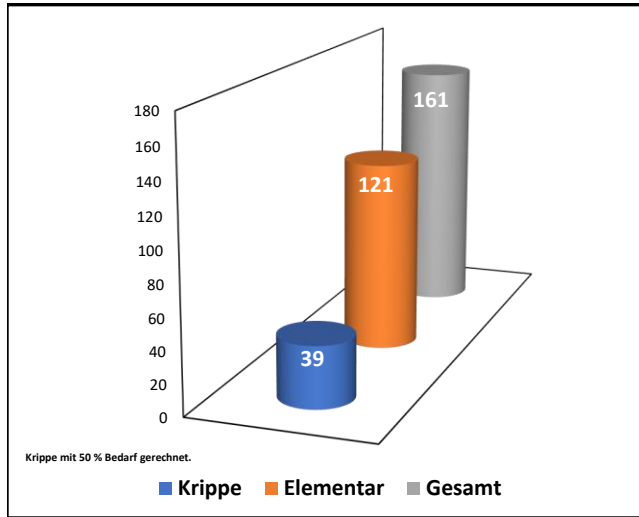
geschätzte
Hochrechnung
Ø der 3
Vorjahre

Fazit / Anmerkung:
Die Baugenehmigung des Containers mit der dort untergebrachten Krippengruppe wurde bis Mai 2022 verlängert. Die Bedarfsermittlung wurde daher im Krippenbereich um die 10 Plätze ab de Kita-Jahr 2022/2023 gekürzt.

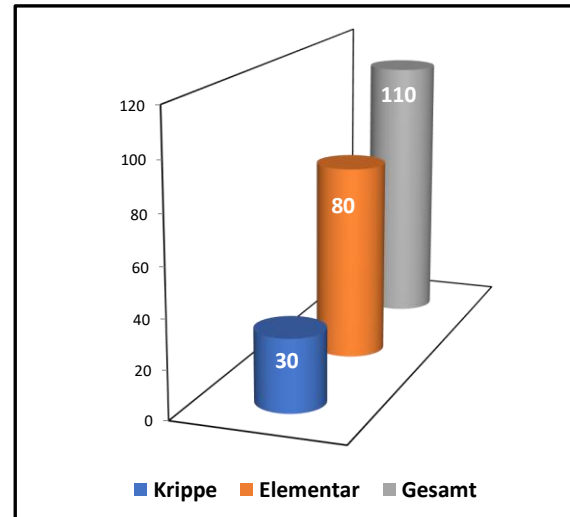
Elementarbereich:	Elementar	Kinder, die im lfd. Jahr 3 Jahre alt werden		geschätzte Zuzüge / Geburten 10 %	Elementar gesamt:		vorhandene Plätze laut Betriebslaubnis		Gesamt:	Bedarfsdeckung	
							Elb-Arche				
Kindergartenjahre:											
2021 / 2022	83	30		8	121		80		80	-41	65,95%
2022 / 2023	78	24		8	110		80		80	-30	72,86%
2023 / 2024	83	27		8	118		80		80	-38	67,62%
2024 / 2025	81	27		8	116		80		80	-36	68,91%
Krippenbereich:	Krippe	Kinder, die im lfd. Jahr 3 Jahre alt werden	Kinder, die im lfd. Jahr 1 Jahr alt werden	geschätzte Zuzüge / Geburten 10 %	Krippe gesamt	mit Bedarfsquote 70 % im Krippenbereich	vorhandene Plätze laut Betriebslaubnis		Gesamt:	Bedarfsdeckung bei Quote von 70 %	
Kindergartenjahre:							Elb-Arche		vorhandene Plätze	Überbedarf	vorhandene Plätze
2021 / 2022	54	30	27	5	56	39	30		30	-9	75,99%
2022 / 2023	51	24	27	5	59	41	30		30	-11	72,52%
2023 / 2024	54	27	26	5	58	41	20		20	-21	48,92%
2024 / 2025	53	27	27	5	58	41	20		20	-21	49,29%
Gesamt		Kinder, die im lfd. Jahr 3 Jahre alt werden	Kinder, die im lfd. Jahr 1 Jahr alt werden	geschätzte Zuzüge / Geburten 10 %		mit Bedarfsquote 70 % im Krippenbereich	vorhandene Plätze laut Betriebslaubnis		Gesamt:	Bedarfsdeckung	
Kindergartenjahre:							Elb-Arche		vorhandene Plätze	fehlende Plätze	vorhandene Plätze
2021 / 2022	137	60	27	14	178	161	110		110	-51	68,42%
2022 / 2023	129	48	27	13	169	151	110		110	-41	72,77%
2023 / 2024	137	54	26	14	177	159	100		100	-59	62,82%
2024 / 2025	134	54	27	13	174	157	100		100	-57	63,83%

¹Laut Bevölkerungsprognose des Kreises Pinneberg ist bis 2030 mit einem Zuwachs von 5,9 % zu rechnen. Für die Altersgruppe unter 20 Jahren wurde ein Zuwachs von 2 % sowie ein gesamter Bevölkerungszuwachs bis 1,7 % für den Amtsbereich prognostiziert.

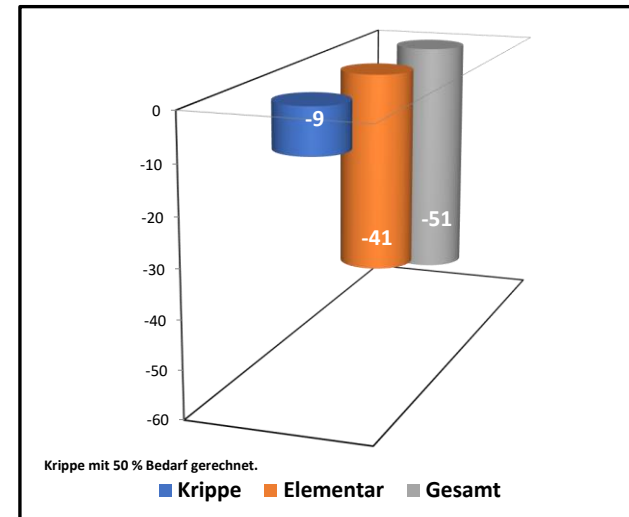
I. Soll-Plätze 2021 / 2022



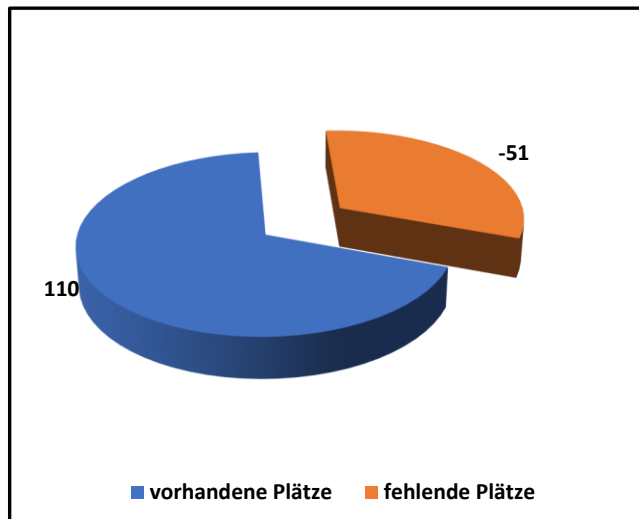
II. Ist-Plätze 2021 / 2022



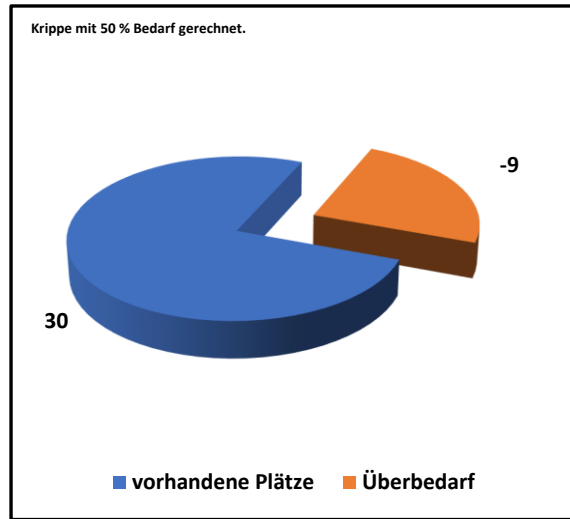
III. Fehlbedarf / Überbedarf 2021 / 2022



IV. Gesamt-Versorgungsquote 2021 / 2022



V. Krippen-Versorgungsquote 2021 / 2022



V. Elementar-Versorgungsquote 2021 / 2022

