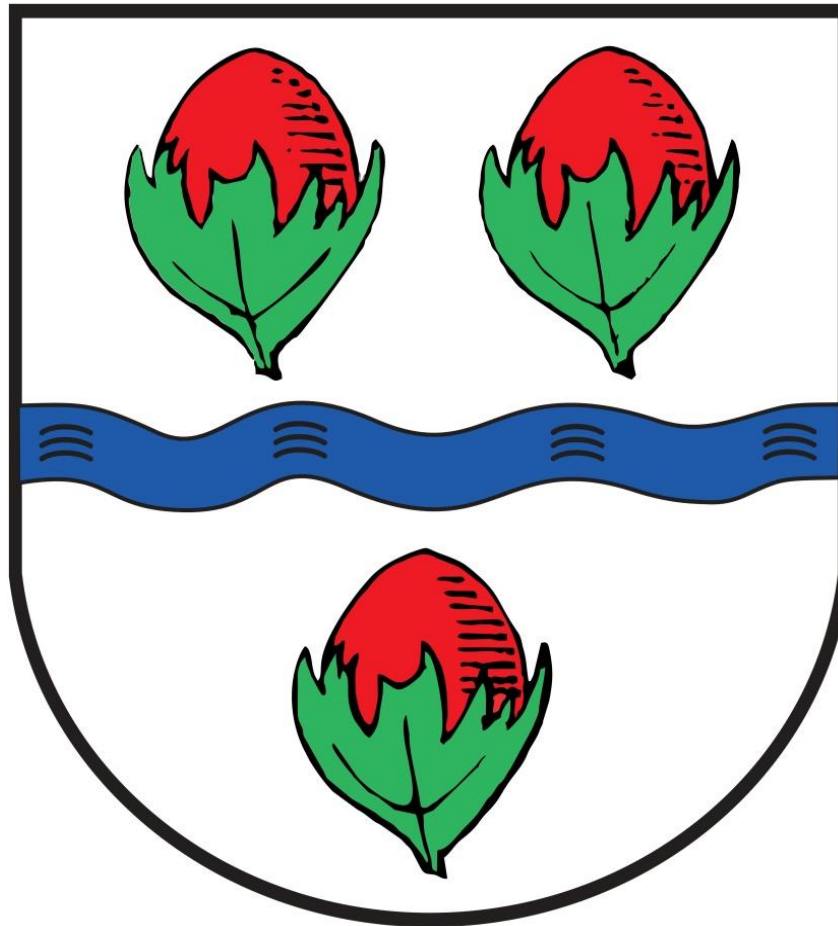


# Bedarfsplanung Kindertagesstätten in der Gemeinde Haselau



Stand: 20.08.2021

In Haselau gemeldet im Geburtszeitraum:

01.08.2015 und 31.07.2016	13
01.08.2016 und 31.07.2017	5
01.08.2017 und 31.07.2018	7
01.08.2018 und 31.07.2019	14
01.08.2019 und 31.07.2020	9
01.08.2020 und 31.07.2021	8
01.08.2021 und 31.07.2022	10
01.08.2022 und 31.07.2023	9
01.08.2023 und 31.07.2024	9

geschätzte Hochrechnung Ø  
der 3 Vorjahre

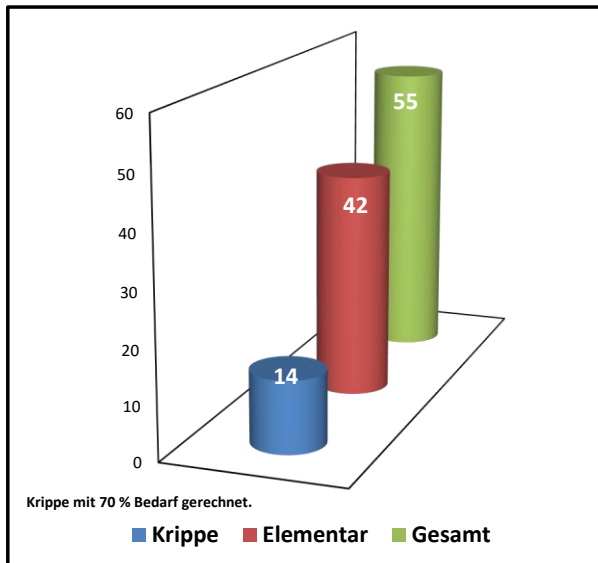
**Fazit / Anmerkung:**

Die Baugenehmigung des Containers mit der dort untergebrachten Krippengruppe wurde bis Mai 2022 verlängert. Die Bedarfsermittlung wurde daher im Krippenbereich um die 4 Plätze ab dem Kita-Jahr 2022/2023 gekürzt.

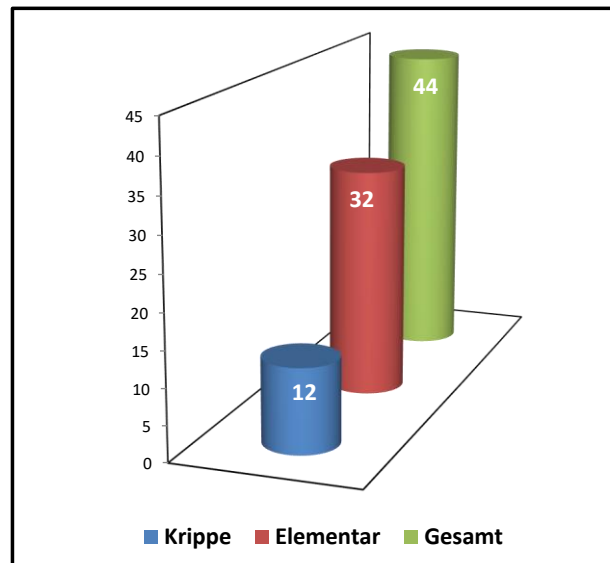
<b>Elementarbereich:</b>	Elementar	Kinder, die im lfd. Jahr 3 Jahre alt werden		geschätzte Zuzüge / Geburten 10 %	<b>Elementar gesamt:</b>		vorhandene Plätze laut Betreiberlaubnis Verteilung 40/60			<b>Gesamt:</b>		<b>Bedarfsdeckung</b>
<b>Kindergartenjahre:</b>							Elb-Arche			<b>vorhandene Plätze</b>	<b>fehlende Plätze</b>	<b>vorhandene Plätze</b>
2021 / 2022	25	14		3	<b>42</b>		32			<b>32</b>	-10	<b>77,11%</b>
2022 / 2023	26	9		3	<b>38</b>		32			<b>32</b>	-6	<b>85,11%</b>
2023 / 2024	30	8		3	<b>41</b>		32			<b>32</b>	-9	<b>78,05%</b>
2024 / 2025	31	10		3	<b>44</b>		32			<b>32</b>	-12	<b>72,02%</b>
<b>Krippenbereich:</b>	Krippe	Kinder, die im lfd. Jahr 3 Jahre alt werden	Kinder, die im lfd. Jahr 1 Jahr alt werden	geschätzte Zuzüge / Geburten 10 %	<b>Krippe gesamt</b>	<b>mit Bedarfsquote 70 % im Krippenbereich</b>	vorhandene Plätze laut Betreiberlaubnis Verteilung 40/60			<b>Gesamt:</b>		<b>Bedarfsdeckung bei Quote von 70 %</b>
<b>Kindergartenjahre:</b>							Elb-Arche			<b>vorhandene Plätze</b>	<b>fehlende Plätze</b>	<b>vorhandene Plätze</b>
2021 / 2022	23	14	8	2	19	<b>14</b>	12			<b>12</b>	-2	<b>88,82%</b>
2022 / 2023	17	9	10	2	20	<b>14</b>	12			<b>12</b>	-2	<b>85,57%</b>
2023 / 2024	18	8	9	2	21	<b>15</b>	8			<b>8</b>	-7	<b>53,71%</b>
2024 / 2025	19	10	9	2	20	<b>14</b>	8			<b>8</b>	-6	<b>56,57%</b>
<b>Gesamt</b>		Kinder, die im lfd. Jahr 3 Jahre alt werden	Kinder, die im lfd. Jahr 1 Jahr alt werden	geschätzte Zuzüge / Geburten 10 %		<b>mit Bedarfsquote 70 % im Krippenbereich</b>	vorhandene Plätze laut Betreiberlaubnis Verteilung 40/60			<b>Gesamt:</b>		<b>Bedarfsdeckung</b>
<b>Kindergartenjahre:</b>										<b>vorhandene Plätze</b>	<b>fehlende Plätze</b>	<b>vorhandene Plätze</b>
2021 / 2022	48	28	8	5	61	<b>55</b>	44			<b>44</b>	-11	<b>79,99%</b>
2022 / 2023	43	18	10	5	58	<b>52</b>	44			<b>44</b>	-8	<b>84,62%</b>
2023 / 2024	48	16	9	5	62	<b>56</b>	40			<b>40</b>	-16	<b>71,56%</b>
2024 / 2025	50	21	9	5	65	<b>59</b>	40			<b>40</b>	-19	<b>68,29%</b>

<sup>1</sup>Laut Bevölkerungsprognose des Kreises Pinneberg ist bis 2030 mit einem Zuwachs von 5,9 % zu rechnen. Für die Altersgruppe unter 20 Jahren wurde ein Zuwachs von 2 % sowie ein gesamter Bevölkerungszuwachs bis 1,7 % für den Amtsbereich prognostiziert.

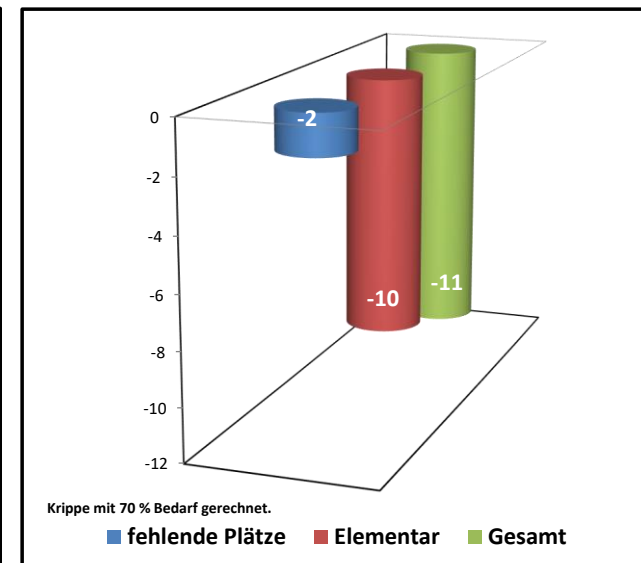
**I. Soll-Plätze 2021 / 2022**



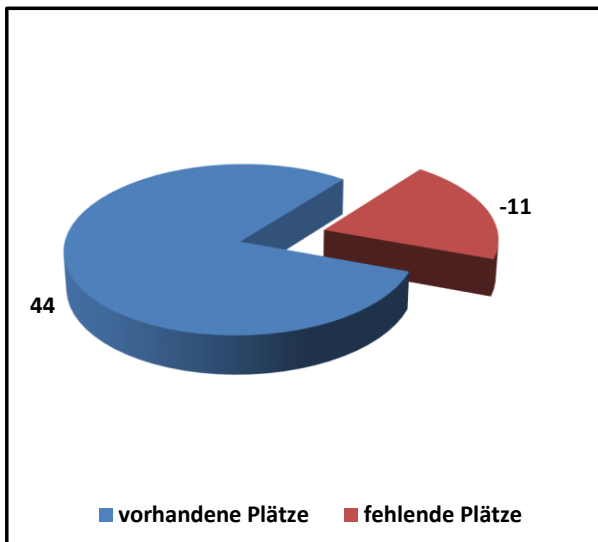
**II. Ist-Plätze 2021 / 2022**



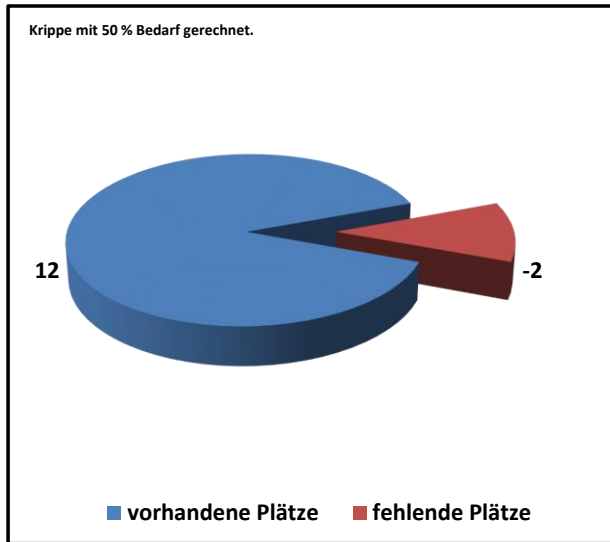
**III. Fehlbedarf / Überbedarf 2021 / 2022**



**IV. Gesamt-Versorgungsquote 2021 / 2022**



**V. Krippen-Versorgungsquote 2021 / 2022**



**VI. Elementar-Versorgungsquote 2021 / 2022**

