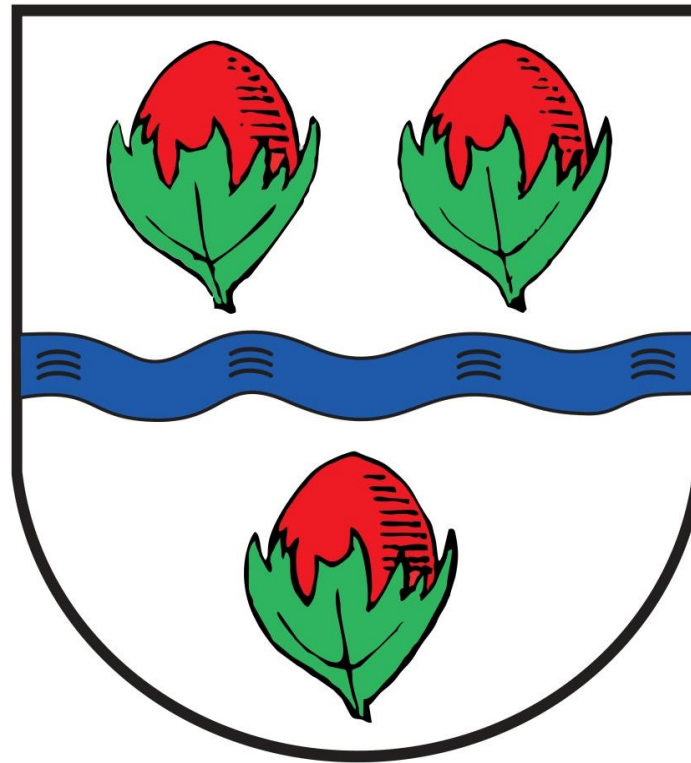


# Bedarfsplanung Kindertagesstätten in der Gemeinde Haselau

Anlage 2



Stand: 14.10.2022

In Haselau gemeldet im Geburtszeitraum:

01.08.2016 und 31.07.2017	4
01.08.2017 und 31.07.2018	8
01.08.2018 und 31.07.2019	16
01.08.2019 und 31.07.2020	8
01.08.2020 und 31.07.2021	12
01.08.2021 und 31.07.2022	11
01.08.2022 und 31.07.2023	10
01.08.2023 und 31.07.2024	11
01.08.2024 und 31.07.2025	11
01.08.2025 und 31.07.2026	11

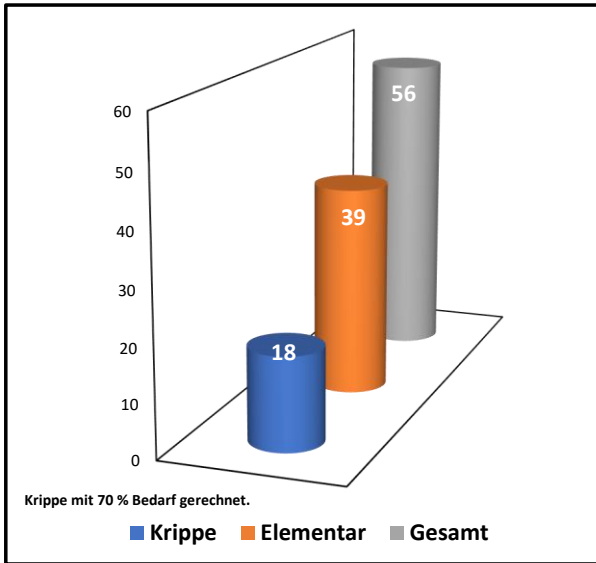
geschätzte Hochrechnung Ø  
der 3 Vorjahre



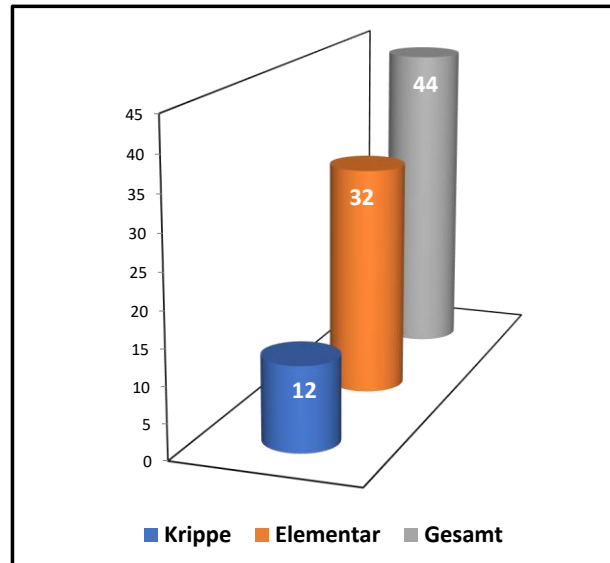
<b>Elementarbereich:</b>	Elementar	Kinder, die im lfd. Jahr 3 Jahre alt werden		geschätzte Zuzüge / Geburten 10 %	<b>Elementar gesamt:</b>		vorhandene Plätze laut Betriebserlaubnis Verteilung 40/60			<b>Gesamt:</b>		<b>Bedarfsdeckung</b>
<b>Kindergartenjahre:</b>							Elb-Arche			<b>vorhandene Plätze</b>	<b>fehlende Plätze</b>	<b>vorhandene Plätze</b>
2022 / 2023	28	8		3	<b>39</b>		32			<b>32</b>	-7	<b>82,47%</b>
2023 / 2024	32	12		3	<b>47</b>		32			<b>32</b>	-15	<b>67,80%</b>
2024 / 2025	36	11		4	<b>51</b>		32			<b>32</b>	-19	<b>63,24%</b>
2025 / 2026	31	10		3	<b>44</b>		32			<b>32</b>	-12	<b>72,56%</b>
<b>Krippenbereich:</b>	Krippe	Kinder, die im lfd. Jahr 3 Jahre alt werden	Kinder, die im lfd. Jahr 1 Jahr alt werden	geschätzte Zuzüge / Geburten 10 %	<b>Krippe gesamt</b>	<b>mit Bedarfsquote 70 % im Krippenbereich</b>	vorhandene Plätze laut Betriebserlaubnis Verteilung 40/60			<b>Gesamt:</b>		<b>Bedarfsdeckung bei Quote von 70 %</b>
<b>Kindergartenjahre:</b>							Elb-Arche			<b>vorhandene Plätze</b>	<b>fehlende Plätze</b>	<b>vorhandene Plätze</b>
2022 / 2023	20	8	11	2	25	<b>18</b>	12			<b>12</b>	-6	<b>68,57%</b>
2023 / 2024	23	12	10	2	23	<b>16</b>	12			<b>12</b>	-4	<b>73,57%</b>
2024 / 2025	21	11	11	2	23	<b>16</b>	12			<b>12</b>	-4	<b>74,21%</b>
2025 / 2026	21	10	11	2	24	<b>17</b>	12			<b>12</b>	-5	<b>71,13%</b>
<b>Gesamt</b>		Kinder, die im lfd. Jahr 3 Jahre alt werden	Kinder, die im lfd. Jahr 1 Jahr alt werden	geschätzte Zuzüge / Geburten 10 %		<b>mit Bedarfsquote 70 % im Krippenbereich</b>	vorhandene Plätze laut Betriebserlaubnis Verteilung 40/60			<b>Gesamt:</b>		<b>Bedarfsdeckung</b>
<b>Kindergartenjahre:</b>										<b>vorhandene Plätze</b>	<b>fehlende Plätze</b>	<b>vorhandene Plätze</b>
2022 / 2023	48	8	11	5	64	<b>56</b>	44			<b>44</b>	-12	<b>78,15%</b>
2023 / 2024	55	12	10	6	71	<b>64</b>	44			<b>44</b>	-20	<b>69,28%</b>
2024 / 2025	57	11	11	6	74	<b>67</b>	44			<b>44</b>	-23	<b>65,90%</b>
2025 / 2026	52	10	11	5	68	<b>61</b>	44			<b>44</b>	-17	<b>72,17%</b>

<sup>1</sup>Laut Bevölkerungsprognose des Kreises Pinneberg ist bis 2030 mit einem Zuwachs von 5,9 % zu rechnen. Für die Altersgruppe unter 20 Jahren wurde ein Zuwachs von 2 % sowie ein gesamter Bevölkerungszuwachs bis 1,7 % für den Amtsbereich prognostiziert.

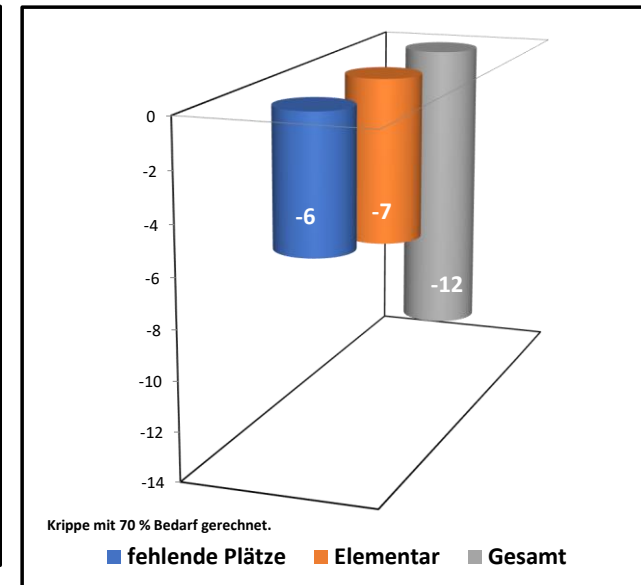
**I. Soll-Plätze 2022 / 2023**



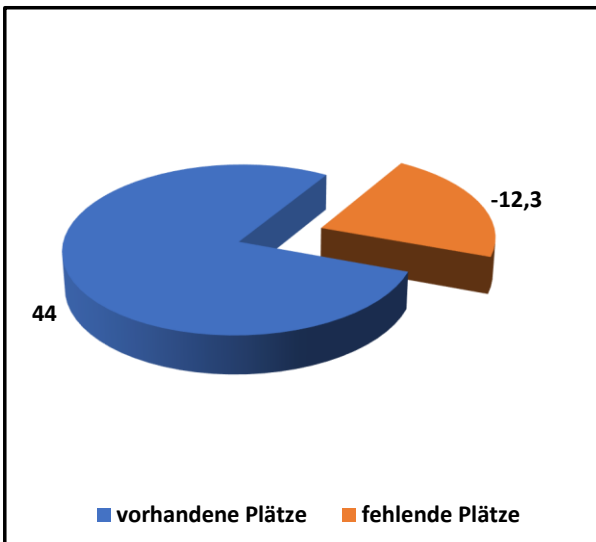
**II. Ist-Plätze 2022 / 2023**



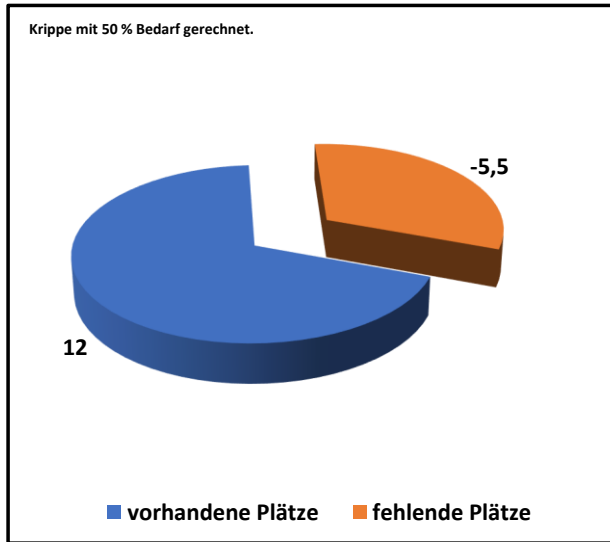
**III. Fehlbedarf / Überbedarf 2022 / 2023**



**IV. Gesamt-Versorgungsquote 2022 / 2023**



**V. Krippen-Versorgungsquote 2022 / 2023**



**VI. Elementar-Versorgungsquote 2022 / 2023**

