

# Bedarfsplanung Kindertagesstätten in der Gemeinde Haselau

Anlage 2



Stand: 01.09.2023

In Haselau gemeldet im Geburtszeitraum:

01.08.2017 und 31.07.2018	8
01.08.2017 und 31.07.2019	17
01.08.2017 und 31.07.2020	10
01.08.2017 und 31.07.2021	12
01.08.2017 und 31.07.2022	11
01.08.2017 und 31.07.2023	7
01.08.2017 und 31.07.2024	10
01.08.2017 und 31.07.2025	9
01.08.2017 und 31.07.2026	9

geschätzte Hochrechnung Ø  
der 3 Vorjahre

**Fazit / Anmerkung:**

Erweiterungsbau: Neu 1 Familiengruppe, Fertigstellung Sommer 2024

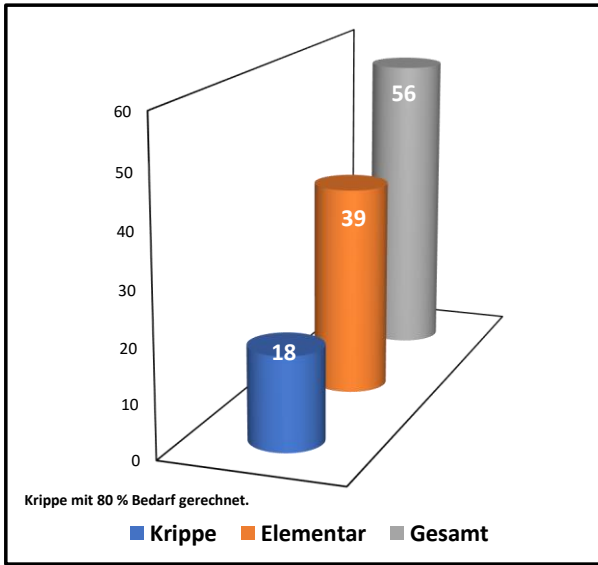
2023: 5 - 10 Wohneinheiten

2024: Baugebiet 16 Bauplätze, max. 32 Wohneinheiten

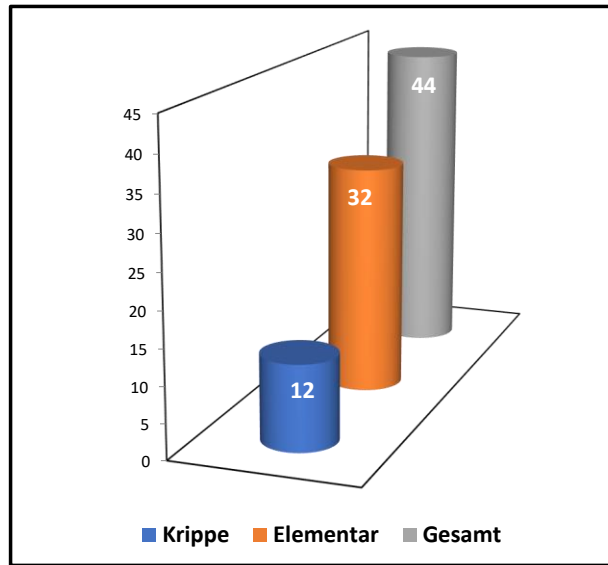
Elementarbereich:	Elementar	Kinder, die im lfd. Jahr 3 Jahre alt werden		geschätzte Zuzüge / Geburten 10 %	Elementar gesamt:		vorhandene Plätze laut Betriebserlaubnis Verteilung 40/60		Gesamt:	Bedarfsdeckung	
							Elb-Arche				vorhandene Plätze
<b>Kindergartenjahre:</b>											
2023 / 2024	35	12		5	52		32		32	-20	61,54%
2024 / 2025	39	11		5	55		36		36	-19	65,45%
2025 / 2026	33	7		6	46		36		36	-10	78,26%
2026 / 2027	30	10		5	45		36		36	-9	80,00%
Krippenbereich:	Krippe	Kinder, die im lfd. Jahr 3 Jahre alt werden	Kinder, die im lfd. Jahr 1 Jahr alt werden	geschätzte Zuzüge / Geburten 10 %	Krippe gesamt	mit Bedarfsquote 80 % im Krippenbereich	vorhandene Plätze laut Betriebserlaubnis Verteilung 40/60		Gesamt:	Bedarfsdeckung bei Quote von 80 %	
<b>Kindergartenjahre:</b>							Elb-Arche		vorhandene Plätze	fehlende Plätze	vorhandene Plätze
2023 / 2024	23	12	7	4	22	18	12		12	-6	68,18%
2024 / 2025	18	11	10	6	23	18	14		14	-4	76,09%
2025 / 2026	17	7	9	6	25	20	14		14	-6	69,08%
2026 / 2027	19	10	9	6	24	19	14		14	-5	72,58%
Gesamt		Kinder, die im lfd. Jahr 3 Jahre alt werden	Kinder, die im lfd. Jahr 1 Jahr alt werden	geschätzte Zuzüge / Geburten 10 %		mit Bedarfsquote 80 % im Krippenbereich	vorhandene Plätze laut Betriebserlaubnis Verteilung 40/60		Gesamt:	Bedarfsdeckung	
<b>Kindergartenjahre:</b>									vorhandene Plätze	fehlende Plätze	vorhandene Plätze
2023 / 2024	58	12	7	9	74	70	44		44	-26	63,22%
2024 / 2025	57	11	10	11	78	73	50		50	-23	68,12%
2025 / 2026	50	7	9	12	71	66	50		50	-16	75,45%
2026 / 2027	49	10	9	11	69	64	50		50	-14	77,77%

<sup>1</sup>Laut Bevölkerungsprognose des Kreises Pinneberg ist bis 2030 mit einem Zuwachs von 5,9 % zu rechnen. Für die Altersgruppe unter 20 Jahren wurde ein Zuwachs von 2 % sowie ein gesamter Bevölkerungszuwachs bis 1,7 % für den Amtsbereich prognostiziert.

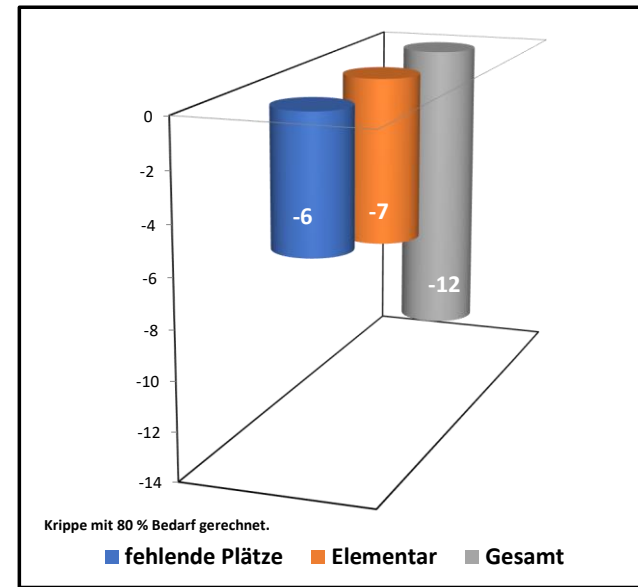
**I. Soll-Plätze 2023 / 2024**



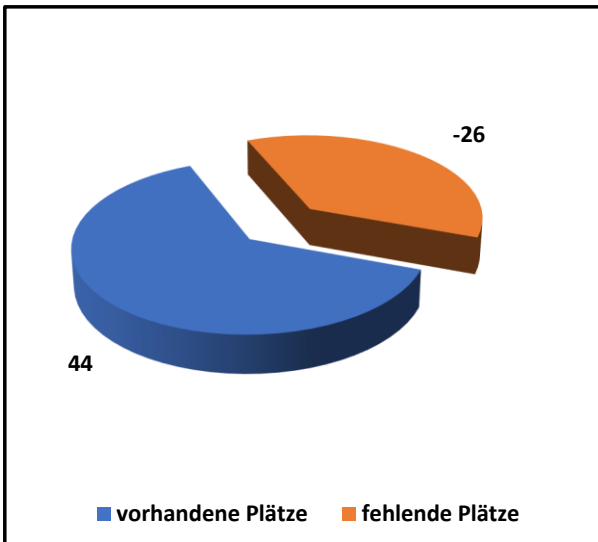
**II. Ist-Plätze 2023 / 2024**



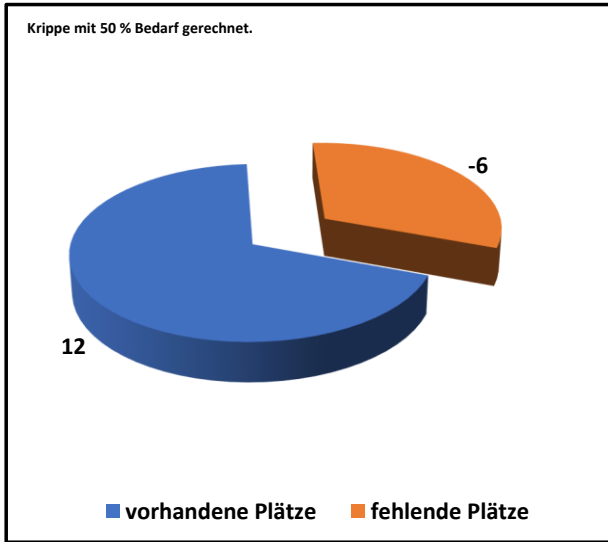
**III. Fehlbedarf 2022 / 2023**



**IV. Gesamt-Versorgungsquote 2023 / 2024**



**V. Krippen-Versorgungsquote 2023 / 2024**



**VI. Elementar-Versorgungsquote 2023 / 2024**

