



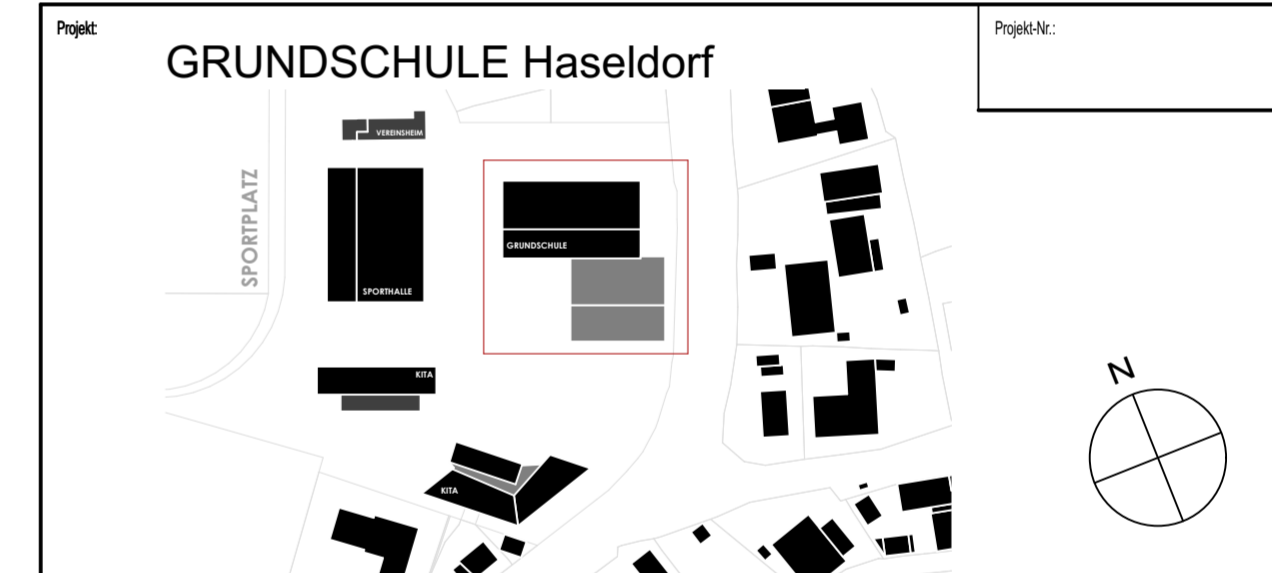
Diese Zeichnung ist unser Eigentum, jede Vervielfältigung, Verwertung oder Mitteilung an dritte Personen, ohne unsere Genehmigung, ist strafbar und wird gerichtlich verfolgt!

INDEX	DATUM	ÄNDERUNGEN	BEARB.

Planbezeichnung:


Erdgeschoss


Maßstab:	Datum:	gez.:	Phase:	Plan-Nr.:	Ausg.:
1 : 200	01.10.2024	ML	Vorentwurfsplanung	2 - 01	



Bauherr:
Gemeinde Haseldorf u. Gemeinde Haselau
 Wedeler Chaussee 21
 25492 Heist

Architekt:
 Planverfasser: BIETERGEMEINSCHAFT


AC
 ARCHITEKTEN CONTOR RONALD VOIGT


SML
 studiomaiklos:architektur

BURG 7A 25524 ITZEHOE TEL. 04821/682-20 FAX 04821/682-21 OFFICE@ARCHITEKTEN-CONTOR.DE

Tragwerksplanung: Ingenieurbüro Jan Leineweber Helene-Tamm-Weg 2 25361 Krempe Tel: 04824 / 400866 E-Mail: statik.leineweber@gmx.de	Brandschutz: IBB Ingenieurbüro PartGmbH Sollreder 6 21465 Wentorf bei Hamburg Tel: 040 / 710 063 76 E-Mail: info@ibbj-brandschutz.de
---	---

Hauslechn. Planung
 Elektro Planung:

M&S Beratende Ingenieure GmbH
 Brahmkoppel 3
 24558 Hennstedt-Uilzburg
 Tel: 04193 / 8892-0
 E-Mail: buero@msbi-gmbh.de



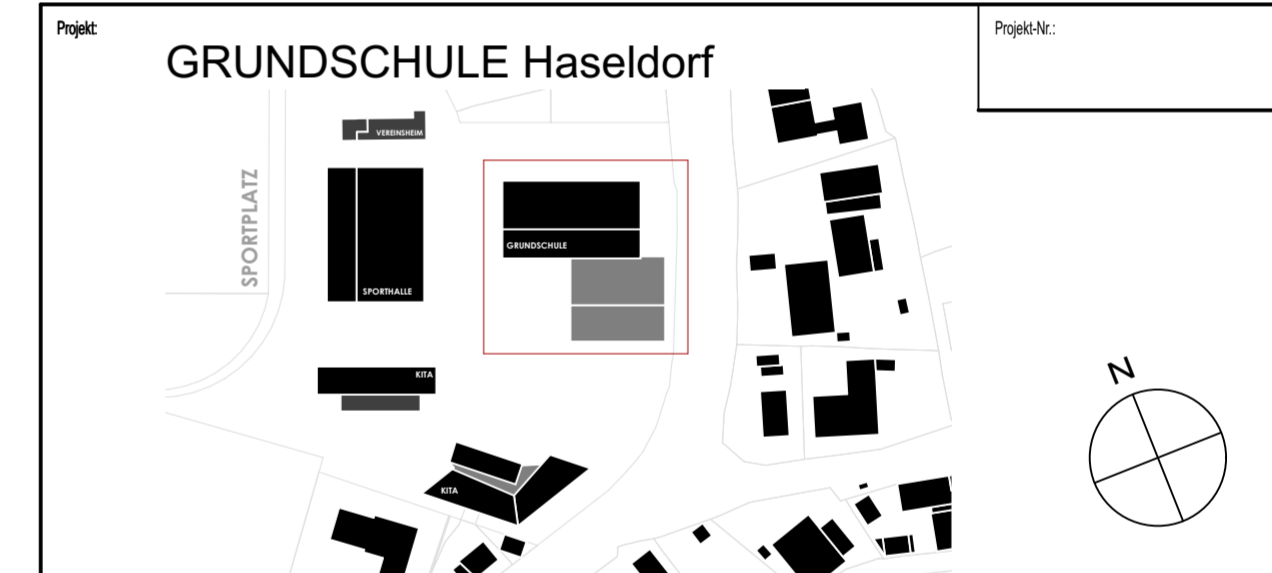
Diese Zeichnung ist unser Eigentum, jede Vervielfältigung, Verwertung oder Mitteilung an dritte Personen, ohne unsere Genehmigung, ist strafbar und wird gerichtlich verfolgt!

INDEX	DATUM	ÄNDERUNGEN	BEARB.

Planbezeichnung:


Obergeschoss

Maßstab:	Datum:	gr.:	Phase:	Plan-Nr.:	Ausg.:
1 : 200	01.10.2024	ML	Vorentwurfsplanung	2 - 02	




Bauherr:
Gemeinde Haseldorf u. Gemeinde Haselau
Wedeler Chaussee 21
25492 Heist

Architekt:
 Planverfasser: **BIETERGEMEINSCHAFT**



AC
 ARCHITEKTEN CONTOR RONALD VOIGT
 BURG 7A 25524 ITZEHOE

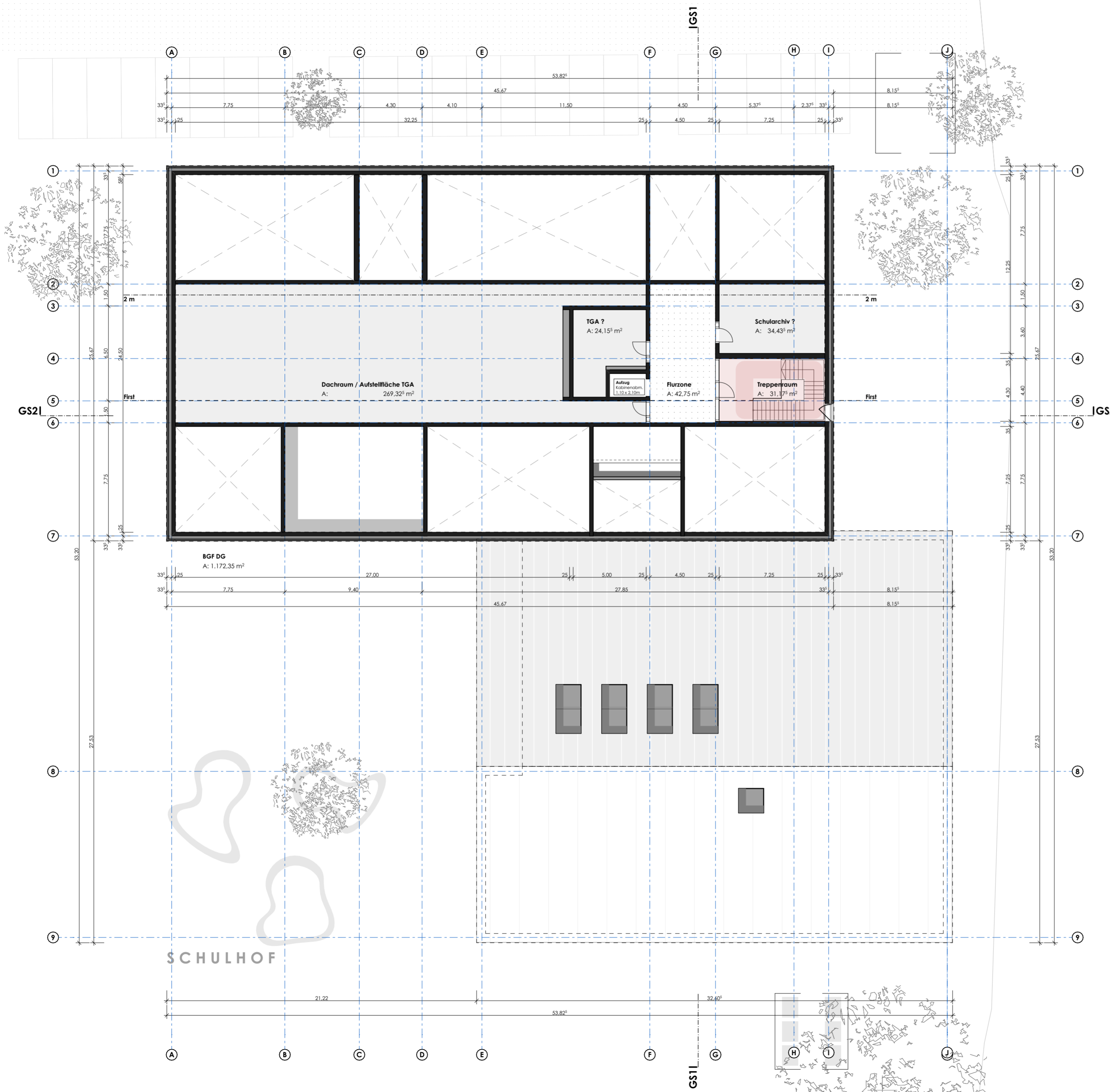


studiomaiklos:architektur
 TEL. 04821/682-20 FAX 04821/682-21 OFFICE@ARCHITEKTEN-CONTOR.DE

Tragwerksplanung: Ingenieurbüro Jan Leineweber Helene-Tamm-Weg 2 25361 Krempe Tel: 04824 / 400866 E-Mail: statik.leineweber@gmx.de	Brandschutz: IBJB Ingenieurbüro PartGmbH Sollreder 6 21465 Wentorf bei Hamburg Tel: 040 / 710 063 76 E-Mail: info@ibjb-brandschutz.de
--	---

Hauslechn. Planung
 Elektro Planung:

M&S Beratende Ingenieure GmbH
 Brahmkoppel 3
 24558 Hennstedt-Ulzburg
 Tel: 04193 / 8892-0
 E-Mail: buero@msbi-gmbh.de



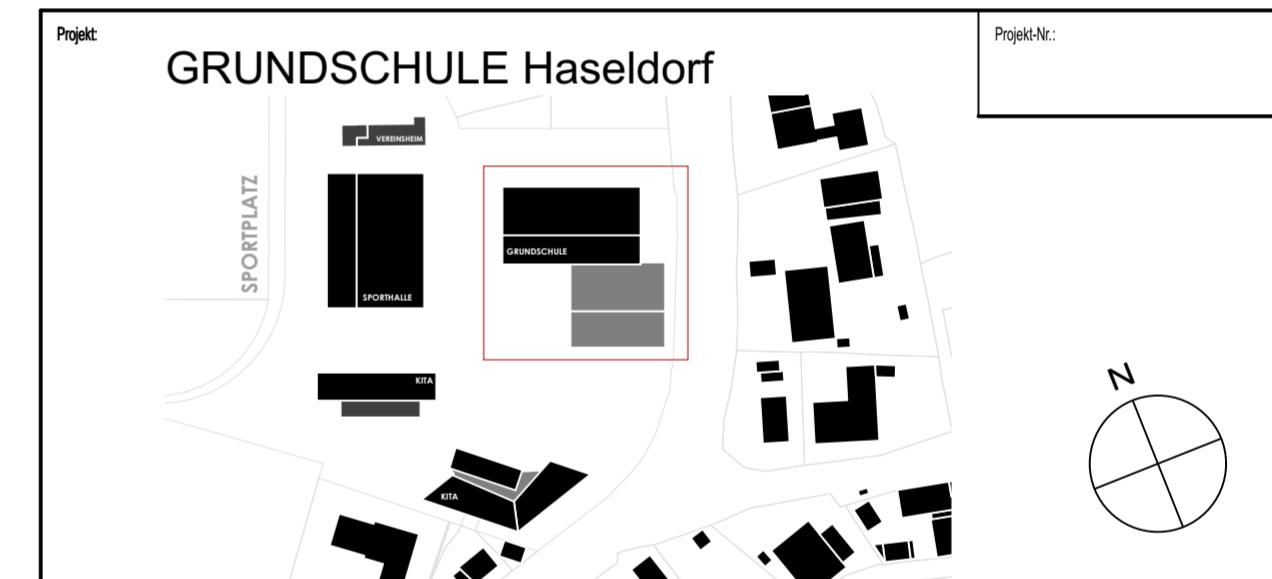
Diese Zeichnung ist unser Eigentum, jede Vervielfältigung, Verwertung oder Mitteilung an dritte Personen, ohne unsere Genehmigung, ist strafbar und wird gerichtlich verfolgt!

INDEX	DATUM	ÄNDERUNGEN	BEARB.

Planbezeichnung:


Dachgeschoss

Maßstab:	Datum:	gez.:	Phase:	Plan-Nr.:	Ausg.:
1 : 200	01.10.2024	ML	Vorentwurfsplanung	2 - 03	




Bauherr:
Gemeinde Haseldorf u. Gemeinde Haselau
Wedeler Chaussee 21
25492 Heist

Architekt:
 Planverfasser: **BIETERGEMEINSCHAFT**



AC
 ARCHITEKTEN CONTOR RONALD VOIGT
 BURG 7A 25524 ITZEHOE



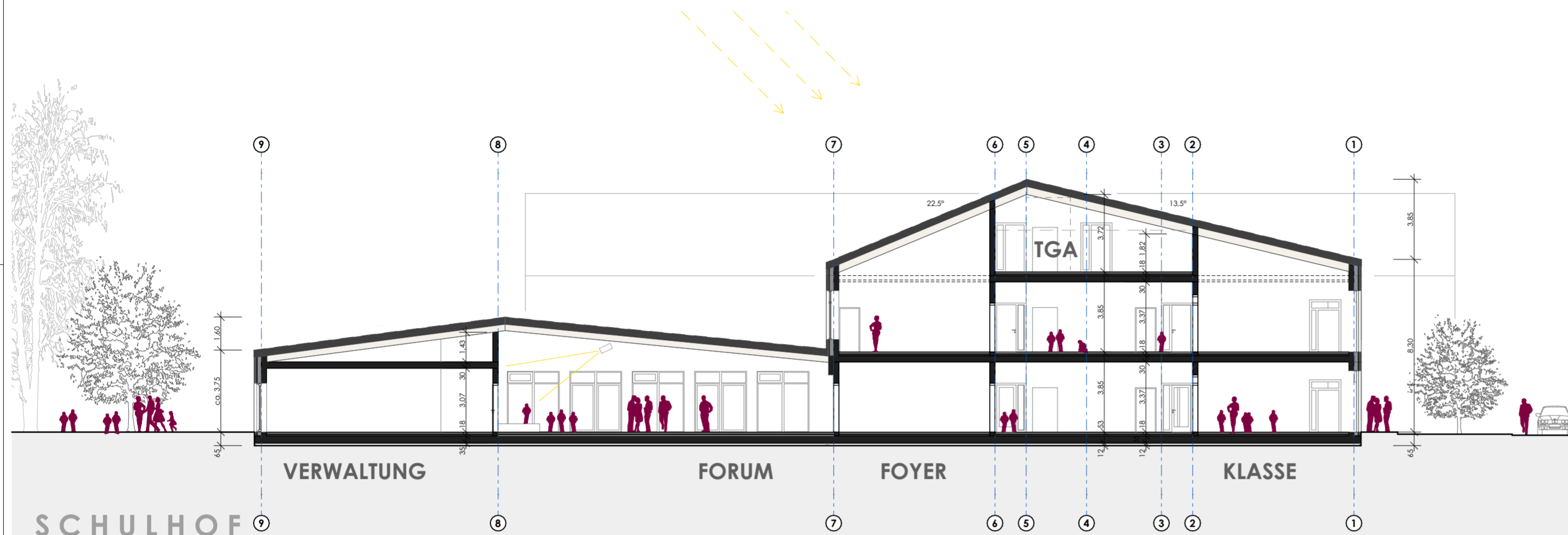
studiomaiklos:architektur
 TEL. 04821/682-20 FAX 04821/682-21 OFFICE@ARCHITEKTEN-CONTOR.DE

Tragwerksplanung: Ingenieurbüro Jan Leineweber Helene-Tamm-Weg 2 25361 Krempe Tel: 04824 / 400866 E-Mail: statik.leineweber@gmx.de	Brandschutz: IBJB Ingenieurbüro PartGmbH Sollreder 6 21465 Wentorf bei Hamburg Tel: 040 / 710 063 76 E-Mail: info@ibjb-brandschutz.de
--	---

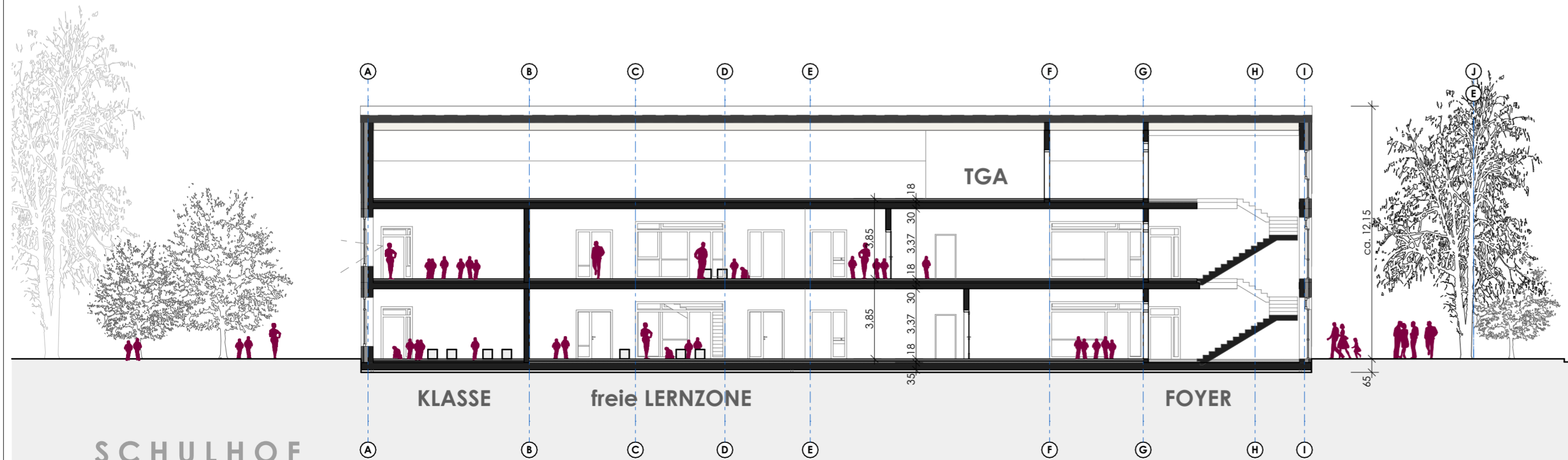
Hauslechn. Planung
 Elektro Planung:

M&S Beratende Ingenieure GmbH
 Brahmkoppel 3
 24558 Hennstedt-Ulzburg
 Tel: 04193 / 8892-0
 E-Mail: buero@msbi-gmbh.de

Diese Zeichnung ist unser Eigentum, jede Vervielfältigung, Verwertung oder Mitteilung an dritte Personen, ohne unsere Genehmigung, ist strafbar und wird gerichtlich verfolgt!



SYSTEMSCHNITT GS-1 1:200



SYSTEMSCHNITT GS-2 1:200

INDEX	DATUM	ÄNDERUNGEN	BEARB.

Planbezeichnung:
Schnitt GS-1 / GS-2

Maßstab:	Datum:	gez.:	Phase:	Plan-Nr.:	Ausg.:
1 : 200	01.10.2024	ML	Vorentwurfsplanung	2 - 04	

Projekt: **GRUNDSCHULE Haseldorf** Projekt-Nr.:

Bauherr:
Gemeinde Haseldorf u. Gemeinde Haselau
Wedeler Chaussee 21
25492 Heist

Architekt:
Planverfasser: **BIETERGEMEINSCHAFT**

ARCHITEKTEN CONTOR RONALD VOIGT
BURG 7A 25524 ITZEHOE TEL. 04821/682-20 FAX 04821/682-21 OFFICE@ARCHITEKTEN-CONTOR.DE

studiomaiklos:architektur
OFFICE@ARCHITEKTEN-CONTOR.DE

Tragwerksplanung: Ingenieurbüro Jan Leineweber Helene-Tamm-Weg 2 25361 Krempe Tel: 04824 / 400866 E-Mail: statik.leineweber@gmx.de	Brandschutz: IBJB Ingenieurbüro PartGmbH Sollreder 6 21465 Wentorf bei Hamburg Tel: 040 / 710 063 76 E-Mail: info@ibjb-brandschutz.de
--	---

Hauslechn. Planung
Elektro Planung:

M&S Beratende Ingenieure GmbH
 Brahmkoppel 3
 24558 Hennstedt-Ulzburg
 Tel: 04193 / 8892-0
 E-Mail: buero@msbi-gmbh.de

