



WESTFALIA

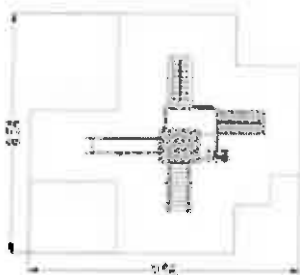
[Zurück zu Sandspielgeräte-Übersicht](#)

Sandspielanlage "Heinz-Lothar"

OD4:107:197.KBR.7300


**en der Natur**

en Sandkasten lassen sich


 abwechslungsreichen **Spielmöglichkeiten** häufig eine Lieblingsaufgabe bei um ihn dann in **Teamarbeit** an der Kette zum Schüttrohr zu befördern.

 s Sandrad in Schwung bringt, sorgt das für ausgelassenen **Spielspaß**.

[Produkt anfragen Auf die Merkliste](#)

## Maße & Angaben

### Datenblätter & Formulare

- [Technische Zeichnung](#)
- [Sicherheitsbereich](#)
- [Fundamentplan](#)

**Altersempfehlung** ab 3 Jahre

**Betonfundamente** keine Angabe

**Betonmenge** 0 cm<sup>3</sup>
**Sicherheitsbereich** keine Angaben

**Fallschutzmenge** keine Angaben

**Bodenbeschaffenheit** DIN 1176-1-2008(D) Tabelle F.1

**Größtes Teil (LxBxH)** keine Angaben

**Schwerstes Teil** keine Angaben

**Fallhöhe** keine Angaben

bestehend aus:

1 Viereckturm mit Dach, Podesthöhe 1,47 m

bestehend aus:

1 brauner Rahmen mit 8 Unterzügen 4 x 10 cm, 1,86 x 1,86 m

1 Recycling- Platte 2 cm 1,86 x 1,86 m

- 1 brauner Handlaufrahmen 4 x 10 cm, 1,86 x 1,86 m
- 5 braune Palisaden, Durchmesser 14 cm Länge 3,47 m
- 4 braune Palisaden, Durchmesser 14 cm Länge 2,93 m
- 1 Satteldach mit 6 Sparren 4 x 10 cm und Kunststoffplatten mit eingefrästen Dachpfannen 1,22 x 1,41 m
  
- 1 Leiter mit Aluminiumsprossen für Podesthöhe 1,47 m, Breite 0,65 m
  
- 1 Sandaufzug mit Eimer und Transportwagen, schwenkbar um 360 Grad
  
- 1 Sandschütte aus Kunststoff

1 schräge Rampe / PH. 1,47 m

bestehend aus:

- 5 braune Unterzüge 4 x 10 cm
- 1 Laufbelag wechselweise 3 x 10 und 4 x 10 cm
- 1 Hängeseil aus Stahltau mit Befestigung

1 Treppe für Podesthöhe 1,47 m

bestehend aus:

- 2 braune Treppenwangen, 12 x 12 cm
- 11 braune in die Wangen eingefrästen Stufen 4 x 20, Länge 0,66 m
- 2 braune Treppenpfosten, Durchmesser 14 cm, Länge 1,74 m
- 4 braune Geländerpfosten, 7 x 7 cm
- 4 braune Handläufe 4 x 10 cm

1 Netzaufgang für Podesthöhe 1,47 m

bestehend aus:

- 1 brauner Netzrahmen aus Palisaden, Durchmesser 14 cm 1,00 x 2,99 m
- 1 Netz aus Stahltau, Maschen 27 x 25 cm, 0,54 x 2,00 m

1 Rutsche für Podesthöhe 1,47 m Breite 0,50 m

bestehend aus:

- 2 Seitenwangen aus Recycling-Kunststoff, Stärke 30,0 mm
- 1 Rutschfläche aus Edelstahl, Rutschlänge 3,58 m, Stärke 1,2 mm
- 1 schalldämpfende Schaumschicht, Stärke 4,0 mm
- 1 Unterkonstruktion aus Recycling-Kunststoff Stärke 20,0 mm

8602,- + MwSt

1 Brüstung mit Bank und eingefrästem Elefant, 0,50 x 0,88 m  
im unteren Bereich

1 Brüstung mit Bank und eingefrästen Pilzen, 0,50 x 0,88 m  
im unteren Bereich

1 Brüstung mit eingefräster Burg im oberen Bereich, 0,73 x 0,88 m

Bauteile aus Recycling-Kunststoff

[Diese Seite drucken](#)